

# INFO-CISSS

BULLETIN D'INFORMATION DESTINÉ AUX EMPLOYÉS DU CISSS DE LA CÔTE-NORD

Volume 7, numéro 6 | 25 mars 2021

CAS POSITIFS CONFIRMÉS  
COVID-19  
25 mars 2021

Côte-Nord : 359  
Québec : 305 435  
Canada : 946 370

Invitation du PDG - Le Rallye sur la Côte : Du 26 avril au 6 juin	1
Notes de service	2
Report des activités de reconnaissance	2
Vaccination des travailleurs de la santé	2
Soutien et aide aux employés	3
Divulgation : Précisions	3
Conférences populaires en santé	3
Campagne BRAVO	4
Documentation du RSSS	5
Plateformes d'information	5

## INVITATION DU PDG - LE RALLYE SUR LA CÔTE : DU 26 AVRIL AU 6 JUIN

Chers membres du personnel,

La Direction de santé publique et moi sommes très heureux de vous inviter à participer au **Rallye sur la Côte**. Ce défi intègre plusieurs éléments essentiels afin que chacun d'entre nous gardions le cap sur **une bonne santé physique et mentale**. Depuis mon arrivée, j'ai à cœur le bon climat de travail et l'importance de la reconnaissance dans votre quotidien. Je suis convaincu que la participation au Rallye sur la Côte viendra toucher à ces points si importants à mes yeux : C'est un défi virtuel en équipe qui donne envie de **manger sainement** et de **bouger plus**.

Un **lancement virtuel** de ce défi sera fait dans chaque secteur. Je vous invite donc à surveiller, au cours des prochains jours, vos courriels, l'intranet, les babillards ou encore le groupe Facebook des employés. Toutes les informations en lien avec le Rallye sur la Côte s'y trouveront.

Le Rallye débutera **le 26 avril** sur une nouvelle plate-forme Web! N'oubliez pas que l'important c'est de participer, s'améliorer et surtout de s'amuser!

*Claude Lévesque,*  
PDG par intérim du CISSS de la Côte-Nord



Centre intégré  
de santé  
et de services sociaux  
de la Côte-Nord

Québec





## RECHERCHE DOCUMENTAIRE

Saviez-vous que vous pouviez accéder, de votre poste de travail, à des bases de données documentaires, des périodiques scientifiques et des outils d'aide à la décision clinique? Tous les détails et l'accès aux diverses bases de données [ici](#).

## NORMES DE RÉDACTION : PRÉSENTATION ZOOM DU 29 ET 30 MARS

RAPPEL : Vous êtes invités à une présentation Zoom conviviale sur le guide des normes de rédaction de notes du CISSS de la Côte-Nord (les normes visent à soutenir les professionnels autant dans la forme que doit prendre la note que dans le contenu de l'information que l'on doit y retrouver). Tous les détails et les liens Zoom des rencontres sont disponibles [ici](#).



## REPORT DES ACTIVITÉS DE RECONNAISSANCE

Suite au sondage lancé en décembre dernier, la Direction des ressources humaines, communications et affaires juridiques (DRHCAJ) a convenu que **l'ensemble des activités de reconnaissance des années de service et des retraités de tous les secteurs pour l'année 2020 seront reportées**. Cette décision a été prise étant donné le contexte pandémique sans précédent que nous vivons présentement. De plus, la direction considère important de souligner, en personne, lors d'une soirée et autour d'un bon repas le dévouement et l'implication des travailleurs évoluant au sein du CISSS. L'établissement espère vraiment offrir aux jubilaires et aux retraités leur cadeau et tenir l'activité dans sa forme habituelle en 2021, et ce, pour les années 2020 et 2021.

Si vous avez des questionnements concernant cette décision, nous vous invitons à contacter Mme Nancy Bilodeau par courriel au [nancy.bilodeau.09ciyss@ssss.gouv.qc.ca](mailto:nancy.bilodeau.09ciyss@ssss.gouv.qc.ca) ou par téléphone au 418 589-2038, poste 342264.



## VACCINATION DES TRAVAILLEURS DE LA SANTÉ



La vaccination contre la COVID-19 est **élargie à davantage de travailleurs de la santé**. Les travailleurs identifiés comme faisant partie de la phase 2 du groupe 2 sont désormais invités à s'inscrire. Dans la priorisation des groupes à vacciner au Québec, les travailleurs du réseau de la santé et des services sociaux en contact avec des usagers constituent le groupe 2. Ce groupe est divisé en deux phases.

Voici un extrait de la directive du ministère de la Santé et des Services sociaux qui précise quels travailleurs sont visés par la présente phase de vaccination (vous pouvez la consulter en entier [ici](#)) :

- Phase 2 - Les travailleurs de la santé priorités dans cette phase sont ceux qui donnent des soins et des services pour les secteurs suivants :
- ⇒ Le personnel (employés, médecins et stagiaires) des établissements de santé et des services sociaux ainsi que les responsables des RI-RTF **qui n'étaient pas visés dans la phase 1** sont inclus. Par exemple, ceux qui offrent des services dans toutes les missions et programmes cliniques dans tous les milieux de vie, milieux d'hébergement ou milieux de soins : les employés donnant des services cliniques des programmes en jeunesse, DI-DP, santé mentale, santé publique, SAPA, DPJ et d'autres services cliniques.
  - ⇒ Les professionnels de la santé (incluant les stagiaires) des **cliniques privées** comme les cliniques dentaires, psychologie, optométrie, GMF, clinique médicale privée, physiothérapie, pharmacies (incluant le personnel technique), audioprothésistes, etc., sont inclus dans cette phase.
  - ⇒ **Les travailleurs communautaires** qui sont en contacts directs avec des patients à haut risque, par exemple les travailleurs de rue en santé mentale, itinérance, toxicomanie sont inclus dans cette phase.

**Veillez noter que le personnel de la santé et des services sociaux qui œuvre dans les secteurs administratifs et de soutien, dont les ressources humaines et les finances, ainsi que le personnel du secteur de la maintenance seront vaccinés en fonction de leur âge en même temps que la population. C'est aussi le cas pour les employés de toutes les directions du CISSS qui ne donnent pas de soins ou de services aux usagers.**

Consultez régulièrement la section [Vaccination contre la COVID-19](#) du site Web du CISSS de la Côte-Nord pour connaître les informations mises à jour par rapport à la campagne de vaccination dans la région. Vous y trouverez aussi les détails concernant l'inscription aux cliniques de vaccination pour la population.



Avec sa campagne du mois d'avril, sous le thème « Prenez vos affaires en main », LifeSpeak vous proposera du contenu différent à chaque semaine. Pendant tout le mois, les experts de LifeSpeak vous guideront dans les démarches à entreprendre pour améliorer certains enjeux qui relèvent des différentes facettes de votre vie, qu'il s'agisse de **vos finances**, de **votre vie professionnelle**, de **votre santé physique** ou du **maintien de saines habitudes**.



Accédez à LifeSpeak à partir de n'importe quel ordinateur : <https://cissscotenord.lifespeak.com> - Compte groupe

- Nom du client : cissscotenord
- Mot de passe client : cisss09

## DIVULGATION : PRÉCISIONS

Dans la dernière édition de l'INFO-CISSS, nous mentionnions que lorsque survient un accident au cours de la prestation de services aux usagers, il est important qu'ils en soient informés. La Direction des services multidisciplinaires, qualité, évaluation, performance et éthique (DSMQEPE) tenait à apporter quelques précisions :

<b>SAD</b>	Tout événement <b>survenu en présence d'un intervenant</b> doit faire l'objet d'une déclaration. Dans toute autre situation, note au dossier.
<b>Événement répétitif</b>	Agression entre usagers, automutilation, chutes répétitives, fugue, etc. <b>Préalablement, faire</b> : Évaluation du risque pour l'usager et plan d'intervention en fonction de ce risque. Faire déclaration seulement lorsque le plan d'intervention n'a pas été respecté ou que les conséquences sont différentes ou plus graves que prévu. Une note au dossier de l'usager justifiant l'application du plan d'intervention doit cependant être faite.
<b>Automédication</b>	L'usager est sous la responsabilité de l'établissement. Les événements reliés à l'automédication non respectée doivent être déclarés (établissement).
<b>Application mesures de contrôle</b>	Les seuls événements reliés aux mesures de contrôle qui doivent être déclarés dans le Système d'information sur la sécurité des soins et des services (SISSS) sont les blessures physiques ou psychologiques découlant de l'application des mesures de contrôle (isolement, contention physique, mécanique ou chimique).
<b>Événement avec partenaires</b>	Pharmacie communautaire, transport adapté, transport ambulancier, etc. Déclarer l'événement lorsqu'il est constaté par l'établissement ayant octroyé le contrat de service. L'établissement doit informer le partenaire.
<b>Événement touchant plusieurs usagers, mais dont les conséquences potentielles sont inconnues</b>	Problème d'équipement, de systèmes informatiques, les alertes et les rappels de Santé Canada, de manufacturiers et autres fournisseurs, etc. <b>Le MSSS recommande</b> : 1) Que l'événement soit déclaré comme une situation à risque et qu'un seul AH-223-1 global soit rempli et conservé par le gestionnaire de risque; 2) Qu'un registre incluant la liste des usagers (numéro du dossier) potentiellement touchés soit constitué afin d'assurer la traçabilité, le suivi et la gestion efficace de cet événement; 3) Qu'un rapport de déclaration AH-223-1 soit rempli et versé au dossier de chaque usager présentant des conséquences découlant de cet événement.

## CONFÉRENCES POPULAIRES EN SANTÉ

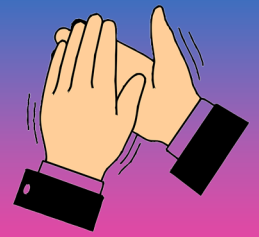


Les Conférences populaires en santé sont de retour, **du 6 avril au 4 mai**, sous le thème de la santé mentale. Favorisant le partage de connaissances sur des enjeux de santé, elles sont présentées pour une neuvième année. Les cinq conférences de l'édition 2021 seront offertes dans une formule virtuelle et interactive.

[Cliquez ici](#) pour connaître la programmation et vous inscrire.

# Campagne BRAVO!

Les projets ou actions peuvent être acheminés à l'adresse courriel [09.ciss.communications@sss.gov.qc.ca](mailto:09.ciss.communications@sss.gov.qc.ca). Faites parvenir vos photos, vos bons coups, vos remerciements et vos félicitations!  
Bravo et merci pour votre dévouement et créativité!



*Le comité régional sur la culture organisationnelle*



## Vaccination : un usager impressionné!

Alain Boudreault, un usager de Sept-Îles, tenait à féliciter tout le personnel et les équipes impliquées dans la vaccination. Bravo!

« Je viens tout juste d'être vacciné à Sept-Îles et je voudrais vous féliciter pour l'organisation et la mise en place de la vaccination. Rapidité, efficacité et professionnalisme. Merci à toutes vos équipes! »



## Merci à Véronique Lanoue!

« Ariane et moi, nutritionnistes, avons passé la journée du jeudi 18 mars avec Véronique Lanoue, conseillère en soins infirmiers, pour avoir la formation pratique d'injectrice. Nous tenons à dire un gros « MERCI » à Véronique pour son accueil, son professionnalisme, sa motivation, son respect, sa patience et son accompagnement lors de cette formation. Nous avons apprécié notre journée et on est vraiment contentes de pouvoir aider la clientèle pendant cette pandémie. Véronique a fait une différence dans notre parcours professionnel, MERCI ++. »

*Diane Sonier, Dt.P. et Ariane Desrosiers, Dt.P.*  
Diététistes-nutritionnistes à la Direction de santé publique



## Un immense merci pour le soutien offert dans l'organisation des cliniques de vaccination

Merci à **Sandra Morin** et à son équipe pour le recrutement intensif au cours des derniers mois en lien avec la vaccination. C'est plus de 50 personnes embauchées ou réembauchées de titres d'emploi différents (hygiéniste dentaire, pharmacien, technologiste médical, infirmière, PAB, etc.).

Un grand merci à **Catherine Guay** et son équipe pour le soutien à la formation des injecteurs sur le terrain. À ce jour, c'est plus de 170 personnes formées comme évaluateurs ou injecteurs et d'autres en attente de formation.

Aussi, merci à **Amélie Bouchard** et son équipe qui s'assure que le personnel requis pour opérer les cliniques de vaccination soit confirmé et en poste selon les horaires de vaccination.

En terminant, merci à **Marlène Joseph-Blais** et son équipe pour mener de main de maître tout le volet des communications à notre population et nos employés... Vous faites tous un travail digne de mention et je vous en remercie infiniment.

*Nathalie Castilloux*, directrice générale adjointe par intérim



Toussez dans votre coude



Lavez vos mains



Gardez vos distances



Couvrez votre visage  
(si moins de 2 mètres)



Limitez vos déplacements

[Quebec.ca/coronavirus](https://quebec.ca/coronavirus)

## GUIDE AUTOSOINS

- [Guide autosoins COVID-19](#)
  - \* [Guide autosoins en langue des signes québécoise](#)

## PROTECTION DE LA JEUNESSE

- [Protégeons collectivement nos enfants](#)

## SANTÉ MENTALE, DÉPENDANCE ET ITINÉRANCE

- [Stress, anxiété et déprime liés au contexte de pandémie](#)
- [Mon enfant est inquiet en raison de la pandémie](#)
- [Je suis en deuil d'une ou de personnes chères en raison de la pandémie](#)
- [Le deuil chez l'enfant et l'adolescent](#)
- [Conseil et mesures préventives pour les utilisateurs de drogues et personnes itinérantes](#)
- [Pour un usage de substances à moindre risque dans le cadre de la pandémie de COVID-19](#)
- [Trousse portant sur l'identification des personnes à risque de vulnérabilité psychosociale](#)

## PROTOCOLES ET CONSIGNES (À JOUR EN CONTINU)

- [www.inspq.gc.ca/covid-19](https://www.inspq.gc.ca/covid-19)
- [Directives cliniques spécifiques aux services d'urgence](#)
- [Outil de triage pour les usagers avant un rendez-vous](#)
- [Protocole ministériel préhospitalier](#)
- [Champions PCI](#)

## COMMUNICATIONS EN INNU ET INFORMATIONS AUX AUTOCHTONES

- [On reste à la maison et on sauve des vies!](#)
- [Reste à la maison - 5 mesures](#)
- [Gardez vos distances](#)
- [Informations pour les communautés autochtones](#)
- [Consignes de santé publique pour les entrées sur la Côte-Nord](#)

## FOIRE AUX QUESTIONS

- [Réponses aux questions sur la COVID-19](#)
- [Port du couvre-visage dans les lieux publics](#)

## SOUTIEN ET AIDE AUX EMPLOYÉS

- [Morneau Shepell et LifeSpeak](#)

# PLATEFORMES D'INFORMATION

### Site Web du Gouvernement québécois

Section COVID-19 pour la population : <https://www.quebec.ca/sante/problemes-de-sante/a-z/coronavirus-2019/>

### Site Web du MSSS

Section COVID-19 pour les professionnels de la santé et des services sociaux : <https://www.msss.gouv.qc.ca/professionnels/maladies-infectieuses/coronavirus-2019-ncov/>

### Site Web du CISSS de la Côte-Nord

Pour tout savoir sur les informations régionales en lien avec la COVID-19 : <http://www.cisss-cotenord.gouv.qc.ca/sante-publique/covid-19/>

### Intranet

Pour tout savoir sur les différentes actions en cours au CISSS de la Côte-Nord, les recommandations en vigueur et les directives et consignes mises en place : <http://ci:ssscotenord.intranet.reg09.rtss.qc.ca/directions/soins-infirmiers/prevention-et-contrôle-des-infections-pci/coronavirus/>



**Vous avez des commentaires ou des suggestions de texte pour l'INFO-CISSL? Contactez le Service des communications ([09.ci:sss.communications@ssss.gouv.qc.ca](mailto:09.ci:sss.communications@ssss.gouv.qc.ca))**  
Prochaine parution : mi-avril 2021



Centre intégré de santé et de services sociaux de la Côte-Nord



ci:sss\_cotenord

Programme d'aide aux employés et à la famille  
1 800 361-2433

LIFESPEAK



MORNEAU SHEPELL

