

# INFO-CISSS

BULLETIN D'INFORMATION DESTINÉ AUX EMPLOYÉS DU CISSS DE LA CÔTE-NORD

Volume 7, numéro 14 | 1<sup>er</sup> octobre 2021



Vous avez des commentaires ou des suggestions de textes pour l'INFO-CISSS?

Contactez le Service des communications :

09.ciiss.communications@ssss.gouv.qc.ca

Prochaine parution : 14 octobre

La toute première **Journée nationale de la vérité et de la réconciliation** s'est tenue cette semaine, le 30 septembre 2021. Le CISSS de la Côte-Nord vous invite à profiter de l'occasion pour vous informer à propos de l'histoire des Premières Nations et des pensionnats autochtones. -> [Site Web de l'Assemblée des Premières Nations Québec-Labrador](#)

Appel à tous les employés - Paniers-cadeaux	1
Campagne d'automne de LifeSpeak	2
PCI : Briser la chaîne de transmission	2
Outils Microsoft : Capsule no 1	3
Êtes-vous la personne recherchée?	3
Félicitations au Dr Olivier Mailloux!	3
Campagne Entraide 2021	4
Vaccination obligatoire dès le 15 octobre	5
10 000 \$ remis à la pédiatrie de Sept-Îles!	5
Campagne BRAVO	5

## APPEL À TOUS LES EMPLOYÉS : PANIERS-CADEAUX

J'AI LE DON  
DE SEMER  
L'ESPOIR

Vous avez des aptitudes pour aller chercher des **commandites**, ou bien vous désirez offrir un **cadeau**, ou encore vous avez un **talent caché** (tricot, couture, bricolage, artisanat, peinture, bijoux, cartes de Noël, etc.) et vous voulez aider les plus démunis de notre région? Le comité régional de la campagne Entraide 2021 souhaite monter **un ou des paniers à faire tirer gratuitement parmi tous les donateurs** de la région qui auront contribué par le formulaire papier ou l'application Web DONNA! **Contactez vos artisans! (voir la liste à la page 4).**

Allez porter votre don au plus tard le 15 octobre 2021! Notez que le nom de l'artisan sera inscrit sur sa création ou sur le cadeau offert. Le nom des commanditaires pourrait également être publicisé sur les différentes plateformes du CISSS.

Centre intégré  
de santé  
et de services sociaux  
de la Côte-Nord

Québec





Pour sa campagne d'automne, LifeSpeak vous invite à [investir dans votre santé mentale!](#)

Les experts de la plateforme aborderont **votre santé personnelle dans la première semaine** de la campagne pour ensuite discuter de **la santé mentale des membres de votre famille**. Si vous êtes à la recherche de stratégies et de conseils pratiques pour gérer de telles situations avec un enfant, un parent ou un partenaire, ne cherchez pas plus loin. Finalement, **la troisième semaine sera consacrée à nos lieux de travail**, qui ont connu des changements importants au cours de l'année dernière. Beaucoup d'entre nous sont passés de bureaux adaptés à des chambres et des cuisines qui le sont moins. Nous avons renoncé aux dîners avec des collègues et avons passé de longues heures devant un écran.

Vous pouvez télécharger l'application ou y accéder [via le Web](#).

**Nom client : cissscotenord**

**Mot de passe : cisss09**



## PCI : BRISER LA CHAÎNE DE TRANSMISSION

Dans le contexte de la pandémie, **plusieurs mesures de pratiques de base ont été renforcées** tel que l'hygiène des mains, le port du masque, la désinfection du matériel et le respect des mesures d'isolement. Bien que ces mesures existaient déjà, leur application était malheureusement variable. Dans la dernière année et demie, l'efficacité de la prévention des infections (PCI) par une application rigoureuse de ces pratiques a pu démontrer son impact sur la transmission des infections puisque **le nombre d'éclosions a diminué dans chacune de nos installations**, comme par exemple les éclosions de gastroentérite.

Également, nous avons pu observer, au fil des années, **un lien entre le relâchement des pratiques** les plus importantes tel que le lavage des mains, le nettoyage des appareils entre chaque usagers **et l'augmentation de la transmission des infections nosocomiales**. Concrètement, nous pouvons affirmer que dans 4 des 6 éclosions d'entérobactéries productrices de carbapénémases déclarées dans notre établissement, 4 se sont déclarées l'été alors que les taux de respect des mesures chutaient drastiquement (taux en bas de 50 %). En revanche, **une application rigoureuse des mesures de PCI, permet de briser la chaîne de transmission** et se traduit par une absence d'éclosion ou une diminution drastique du nombre de cas touchés ainsi que de la diminution de la durée de l'éclosion.

Bref, la prévention des infections se doit d'être une culture organisationnelle forte soutenue par tous les acteurs et appliquée par chacun de nous. Il en va de la sécurité de notre clientèle et de nos employés.

Merci à vous tous pour votre grande contribution et merci de faire la différence!  
**« Seul on va plus vite, ensemble on va plus loin. »**

**Nathalie Landry, conseillère cadre en prévention et contrôle des infections**



Joignez-vous au **groupe Facebook privé du personnel (personnel du CISSS de la Côte-Nord)** si ce n'est pas déjà fait!

Vous y trouverez des informations pertinentes en lien avec votre travail, du contenu exclusif, des vidéos, des tirages, et plus!

Le CISSS de la Côte-Nord est également présent sur **Instagram, LinkedIn et YouTube!**

Les outils de collaboration de Microsoft Office 365 (M365) sont nombreux et offrent une foule de fonctionnalités afin de répondre à vos besoins, que ce soit pour stocker et partager des fichiers, créer des équipes, tenir et enregistrer des rencontres ou des formations, etc.

## OUTILS MICROSOFT 0365.



**Outlook** est la boîte courriel utilisée dans l'ensemble du réseau de la santé et des services sociaux. Lorsque vous utilisez votre compte de courrier du CISSS, vous vous assurez de ne rien manquer de l'information qui peut vous être adressée par l'organisation. Assurez-vous de mettre des réponses automatiques lorsque vous n'êtes pas disponible : consultez [l'astuce pour les messages d'absence dans Outlook et Teams](#).

**Teams** vous permet de tenir des rencontres vidéo et audio. Si vous souhaitez avoir un **pont téléphonique** en tant qu'organisateur de rencontres, consultez ce [document d'encadrement](#) pour connaître les possibilités qui s'offrent à vous. Si vous souhaitez qu'une personne hors réseau ait un [compte invité](#) (pour les utilisateurs qui n'ont pas d'adresse courriel du réseau @ssss.gouv.qc.ca), faites une requête au Centre de services de la Direction des ressources informationnelles (DRI).

Pour faire partie de l'équipe CISSSCN – Communauté Teams – TM, utilisez ce code : **3kqtpvp**. Vous pourrez rejoindre l'équipe automatiquement, sans autorisation préalable. Vous serez informés des nouveautés et pourrez adresser vos questions, un champion M365 pourra vous aider.

Pour en savoir plus sur tous les outils M365, consultez la section [Microsoft 365](#) dans le [SharePoint de la DRI](#). Vous pouvez également consulter le SharePoint [Formation](#) du MSSS pour vous aider dans l'utilisation des différents outils. Si vous éprouvez des difficultés avec l'un ou l'autre des outils de Microsoft Office, envoyez une requête au Centre de services.

## ÊTES-VOUS LA PERSONNE RECHERCHÉE?

L'Université Laval est à la recherche de témoignages de professionnel(le)s de la santé (audiologie, ergothérapie, orthophonie, physiothérapie, médecine, neuropsychologie, etc.) pratiquant auprès des populations autochtones/premières nations sur la Côte-Nord.

Cette demande s'inscrit dans un projet élaboré par la Faculté de médecine de l'Université Laval et vise à former les professionnels et professionnelles de demain, sensibles à la réalité et aux besoins de la pratique en réadaptation en région.

La participation implique l'enregistrement d'un court témoignage vidéo d'une durée d'environ 20 minutes sur les enjeux et les particularités de la pratique auprès des populations autochtones/premières nations en région.

Une compensation financière est prévue. Les personnes intéressées peuvent communiquer avec les responsables du projet à l'adresse courriel suivante : [maximiliano.wilson@fmed.ulaval.ca](mailto:maximiliano.wilson@fmed.ulaval.ca).



Faculté de médecine

## FÉLICITATIONS AU DR OLIVIER MAILLOUX!

En reconnaissance du leadership qu'il a exercé pour améliorer les services chirurgicaux et la formation à Baie-Comeau, le Docteur Olivier Mailloux a reçu le Prix du leadership pour les médecins en début de carrière du Collège royal des médecins et chirurgiens du Canada dans la catégorie « Pratique professionnelle et soins aux patients ». Il a entre autres instauré un programme de chirurgie bariatrique dans la région. Il a également privilégié l'augmentation des services offerts sur place en suivant une formation en réparation de hernie complexe et laparoscopie avancée, sans compter les liens étroits qu'il a su forger avec l'Université Laval. Bravo!





# CAMPAGNE ENTRAIDE 2021

La Campagne Entraide 2021 aura lieu cette année **du 18 octobre au 5 novembre**. Le CISSS de la Côte-Nord participe à cette campagne qui, rappelons-le, permet de soutenir financièrement les deux Centraide de la région, la Croix-Rouge canadienne et Partenaire Santé-Québec.

Chaque dollar amassé contribue à l'amélioration, à la continuité et à la stabilité des services offerts aux gens en situation de vulnérabilité de notre région. **Une contribution à la source, c'est gagnant pour tous!** Par exemple, une retenue de 2 \$ par paie permettra à des bénévoles de la Croix-Rouge d'épauler des parents et leurs enfants dont la maison et les souvenirs viennent de partir en fumée.

## Deux façons de contribuer :

- ⇒ Souscription **en ligne** avec la solution Web DONNA : [Cliquez ici!](#) Une solution simple, sécuritaire et sans manipulation!
- ⇒ OU utiliser le **formulaire papier** pour ceux qui le préfèrent. À cet effet, veuillez vous adresser à vos artisans locaux (voir plus bas) afin d'obtenir un formulaire papier.

À compter du 18 octobre, **si vous n'avez pas reçu votre numéro d'identifiant** par courriel (du Secrétariat Entraide) afin de faire une contribution à la source (paie) via DONNA, contactez Hélène Bérubé au 418 589-9845, poste 252284, ou Nancy Bilodeau au poste 342264 pour l'obtenir.

## Surveillez les lancements locaux dans vos milieux!

Un petit geste, de grandes choses! Des employés engagés (et leurs équipes) du CISSS se sont portés volontaires pour être artisans. Ces personnes sont vos références pour obtenir du soutien afin de souscrire en ligne et répondre à vos questions sur la campagne dans vos milieux respectifs :

- Caroline Jean et Élyse Perron (Haute-Côte-Nord)
- Karine Bujold (Baie-Comeau, Hôpital Le Royer)
- Hélène Martel et Nancy Bilodeau (Baie-Comeau - Centre administratif)
- Marie-Hélène Fournier (Baie-Comeau et les environs - CLSC)
- Marc Boulay (Baie-Comeau - 1250, Lestrat)
- Linda Boudreau (Port-Cartier)
- Joëlle Gagné et Jean-Christophe Beaulieu (Sept-Îles)
- Denis Tremblay (Minganie)
- Constance Monger et Ashley Babin-Duguay (Basse-Côte-Nord)
- Jasmine Collard et Josiane Rioux (Fermont)

## Port-Cartier prend les devants!

Le comité de Port-Cartier fait partie de ceux qui ont déjà commencé les activités de financement. Le comité a sollicité les marchands locaux ainsi que les employés afin d'organiser un dîner hot-dog pour la rentrée. Policiers, ambulanciers, pompiers et employés

du ministère des Transports ont été invités. Durant cette activité, le tirage d'une planche à pagaie, offerte gracieusement par Atmosphère - Sports Experts, a eu lieu.

Une belle activité permettant de socialiser avec les collègues et les partenaires du réseau tout en amassant **une somme de 1 814 \$**.

Bravo!



# VACCINATION OBLIGATOIRE DÈS LE 15 OCTOBRE

Dès le 15 octobre, **tous les intervenants de la santé et des services sociaux**, qu'ils soient **en contact direct rapproché ou non avec les usagers**, devront être adéquatement protégés contre la COVID-19, tel qu'indiqué dans le [décret 1276-2021](#). Si vous avez des interrogations en lien avec ce décret, il est suggéré de vous référer à votre gestionnaire.

Vous avez toujours la possibilité de vous faire vacciner si vous le désirez. Pour la prise de rendez-vous, contactez le 1 877 644-4545 ou consultez le portail Clic Santé :

<https://portal3.clicsante.ca/>.

Des cliniques de vaccination avec ou sans rendez-vous [sont organisées régulièrement partout sur la Côte-Nord](#).

Pour toute question au sujet de la vaccination (efficacité et sécurité du vaccin), écrivez à l'adresse courriel suivante : [09vaccinationcovid@ssss.gouv.qc.ca](mailto:09vaccinationcovid@ssss.gouv.qc.ca).

**Vous avez des préoccupations par rapport à la sécurité et l'efficacité des vaccins contre la COVID-19? Cliquez ici pour visionnez ces capsules informatives de l'INSPQ.**



## 10 000 \$ REMIS À LA PÉDIATRIE DE SEPT-ÎLES!



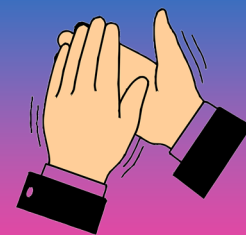
Le Grand McDon 2021 a permis de remettre le montant record de 10 000 \$ pour le service de pédiatrie de l'Hôpital de Sept-Îles!

« Grâce à cette contribution, la pédiatrie du centre hospitalier de Sept-Îles aura la possibilité de bonifier ses projets à venir », mentionne Guy Couture, directeur administration et développement à la Fondation.

## Campagne BRAVO!

Les projets ou actions peuvent être acheminés à l'adresse courriel [09.ciasss.communications@ssss.gouv.qc.ca](mailto:09.ciasss.communications@ssss.gouv.qc.ca). Faites parvenir vos photos, vos bons coups, vos remerciements et vos félicitations!

Bravo et merci pour votre dévouement et créativité!



*Le comité régional sur la culture organisationnelle*

### À l'abordage!

L'équipe du centre de dépistage COVID de Les Escoumins a eu l'occasion de se rendre sur le fleuve St-Laurent faire des dépistages sur des bateaux de marchandises. Depuis avril, ils en sont à leur 7<sup>e</sup> expérience! Bravo!

Sur la photo : **Paule Richard-Létourneau, Mélanie Gagnon et Stéphane Sergerie.**

*Véronique Hamel*, nutritionniste



# Campagne BRAVO!



## Un talent plus qu'apprécié

À l'installation de Port-Cartier, **Maeva Moreau** a occupé un emploi étudiant au programme DI-TSA-DP (département de la physiothérapie et de l'ergothérapie) pour un deuxième été consécutif. Avec ses incroyables talents artistiques et de nombreuses heures de travail, elle a su embellir la salle de pédiatrie sociale en réadaptation. La clientèle sera assurément ravie de recevoir des services dans un si bel endroit. Chapeau pour ton magnifique travail Maeva!

*Magalie Dionne*, psychoéducatrice

## Fête de l'Acadie au CHSLD de Havre-Saint-Pierre

En août avait lieu la fête de l'Acadie au CHSLD du Havre-Saint-Pierre. Presque tous les résidents ont pu participer aux deux BBQ et écouter des spectacles de musique.

En prémisses des activités, plusieurs se sont impliqués dans la création de décorations et de maracas en préparation du tintamarre qui a circulé dans la ville le 15 août. S'en est suivi un BBQ extérieur pour les résidents de l'hôpital (résidence Irène Bélanger) accompagné d'un groupe de musiciens le 17 août. Finalement, les résidents du Foyer ont pu aussi profiter d'un spectacle de musique avec Éric Guay et d'un BBQ extérieur le 18 août.

Photo : Mme Causette Tanguay



## Mention spéciale à Valérie Duguay

Une mention toute spéciale pour Valérie Duguay, assistante du supérieur immédiat (ASI) en hospitalisation à Sept-Îles. Elle est un véritable pilier pour toute son équipe. Elle fait preuve d'un grand professionnalisme et est centrée sur le patient et sa famille. D'un calme inébranlable, elle assure une stabilité à tout le département. Elle assume pleinement son rôle d'ASI et est toujours prête à collaborer avec les différents intervenants. Merci pour ton implication!

*De l'équipe de la Direction des soins infirmiers*

## Remerciements à toute l'équipe d'hémodialyse de l'Hôpital de Sept-Îles!

Nous souhaitons prendre le temps de souligner une attention toute particulière apportée par cette équipe au cours de l'été, afin de permettre à notre papa, Jean-Louis Dubé, ancien résident de Sept-Îles, de visiter ses enfants, petits-enfants et amis. Nous avons vécu des moments merveilleux grâce à vous. Nous vous en serons éternellement reconnaissants. Le rêve de revoir notre papa à Sept-Îles, de le serrer dans nos bras et le réconforter en cette période de pandémie est devenu réalité! Sans votre contribution, cette situation n'aurait pu être possible.

*Caroline Dubé*, intervenante à la qualité des services aux usagers en RI/RTF

