


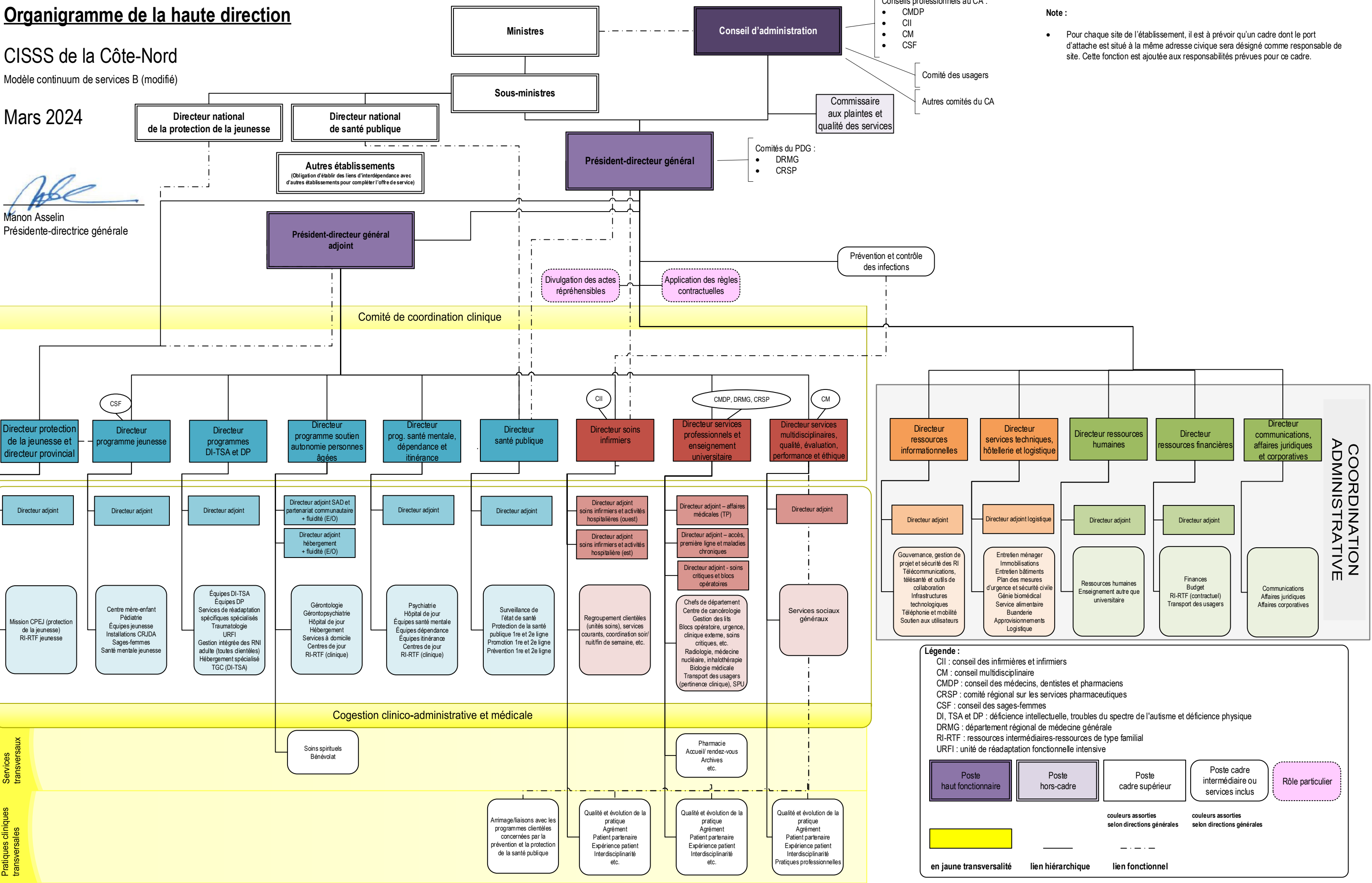
Organigramme de la haute direction

CISSS de la Côte-Nord

Modèle continuum de services B (modifié)

Mars 2024


Manon Asselin
Présidente-directrice générale

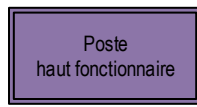
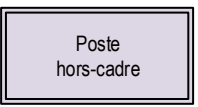
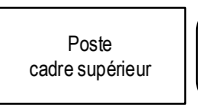
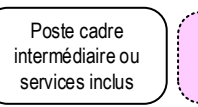
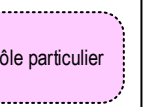


Note :

- Pour chaque site de l'établissement, il est à prévoir qu'un cadre dont le port d'attache est situé à la même adresse civique sera désigné comme responsable de site. Cette fonction est ajoutée aux responsabilités prévues pour ce cadre.

Légende :

- CII : conseil des infirmières et infirmiers
- CM : conseil multidisciplinaire
- CMDP : conseil des médecins, dentistes et pharmaciens
- CRSP : comité régional sur les services pharmaceutiques
- CSF : conseil des sages-femmes
- DI, TSA et DP : déficience intellectuelle, troubles du spectre de l'autisme et déficience physique
- DRMG : département régional de médecine générale
- RI-RTF : ressources intermédiaires-ressources de type familial
- URFI : unité de réadaptation fonctionnelle intensive

				
Poste haut fonctionnaire	Poste hors-cadre	Poste cadre supérieur	Poste cadre intermédiaire ou services inclus	Rôle particulier

en jaune transversalité lien hiérarchique lien fonctionnel

Macro structure organisationnelle du CISSS de la Côte-Nord

Organigramme en évolution

Ministres
 Christian Dubé
 Lionel Carmant
 Sonia Bélanger
 418 266-7171, 7181

Conseil d'administration
 Ginette Côté
 (présidente par intérim)

Comités du conseil :

- Comité de gouvernance et d'éthique
- Comité de vérification
- Comité de vigilance et de la qualité
- Comité RH

Sous-ministre
 Daniel Paré
 418 266-8989

Comm. plaintes et qualité des serv.
 Manon Bourgeois
 418 962-2572, 414123

Directrice nationale de la protection de la jeunesse
 Catherine Lemay
 581 814-9100, 62217

Directeur national de santé publique
 Luc Boileau
 418 266-6700

Présidente-directrice générale
 Manon Asselin
 418 589-9845, 252111

Prévention et contrôle des infections
 Nathalie Landry
 418 589-3701, 302627

Présidente-directrice générale adjointe
 Nathalie Castilloux
 418 589-9845, 252005

Informations :

- Liens avec la communauté

COORDINATION CLINIQUE

Direction soins infirmiers
 Sébastien Gaudreault
 418 233-2931, 232126

Directrice adjointe des soins infirmiers et des activités hospitalières (ouest)
 Karine Nadeau
 418 589-3701, 302791

Directrice adjointe des soins infirmiers et des activités hospitalières (est)
 Nathalie Boulet
 418 962-9761, 452425

Direction services multi., qualité, évaluation, perf. et éthique
 Geneviève Deschênes
 418 589-3701, 252141

Directrice adjointe
 Danië Chamberland
 418 287-3280, 712263

Direction services professionnels et enseignement universitaire
 Jean-François Labelle
 418 962-9761, 452410

Directeur adjoint - Soins critiques et blocs opératoires
 François Tremblay
 418 589-3701, 252140

Directeur adjoint - Accès, 1re ligne et mal. chroniques
 Marie Heppel-Cayouette
 418 589-3701, 252144

Directeur adjoint - affaires médicales (TP)
 Jean Lemoine
 418 589-3701, 252137

Directrice adjointe SAD et partenariat communautaire + fluidité (est)
 Jessica Rioux
 Date d'entrée en fonction à venir

Direction santé publique
 Richard Fachehoun
 418 589-9845, 252007

Directrice adjointe
 Suzie Bernier
 418 589-9845, 252007

Direction programmes DI-TSA et DP
 Karine Landry
 418 968-2470, 463302

Directrice adjointe
 Sonia St-Louis
 418 589-2038, 342921

Direction programme SAPA
 Priscilla Malenfant
 418 287-3280, 712122

Directrice adjointe hébergement + fluidité (ouest)
 Chantal Rouleau
 418 233-2931, 232311

Direction protection de la jeunesse
 Nadia Denis
 418 962-2578, 483265

Directrice adjointe
 Annie Lapointe
 418 589-9927, 252070

Direction prog. santé mentale, dépendance et itinérance
 Jennifer Lavallée
 418 962-9761, 453107

Directrice adjointe
 Karine Bujold
 418 589-3701, 303005

Direction programme jeunesse
 Anne Tremblay
 418 296-2572, 315143

Directrice adjointe
 Marie-Hélène Drapeau
 418 538-2212, 542470

Direction services techniques, hôtellerie et logistique
 Danny Gagnon
 418 962-9761, 452950

Directeur adjoint logistique
 Daniel Bussière
 418 589-3701, 302730

Direction ressources informationnelles
 Michel Rioux
 418 589-8279, 255000

Directeur adjoint
 François Otis
 418 589-8279, 255008

Direction ressources humaines
 Christine Pelletier
 418 589-2038, 342904

Directrice adjointe
 Mylène Bouchard
 418 766-2572, 443291

Direction ressources financières
 Jean-Philippe Comtois
 418 589-9845, 252315

Directrice adjointe
 Nadia Beaujolin
 418 962-9761, 414175

Direction communications, affaires juridiques et corporatives
 Marlène Joseph-Blais
 418 589-9845, 252288

COORDINATION ADMINISTRATIVE

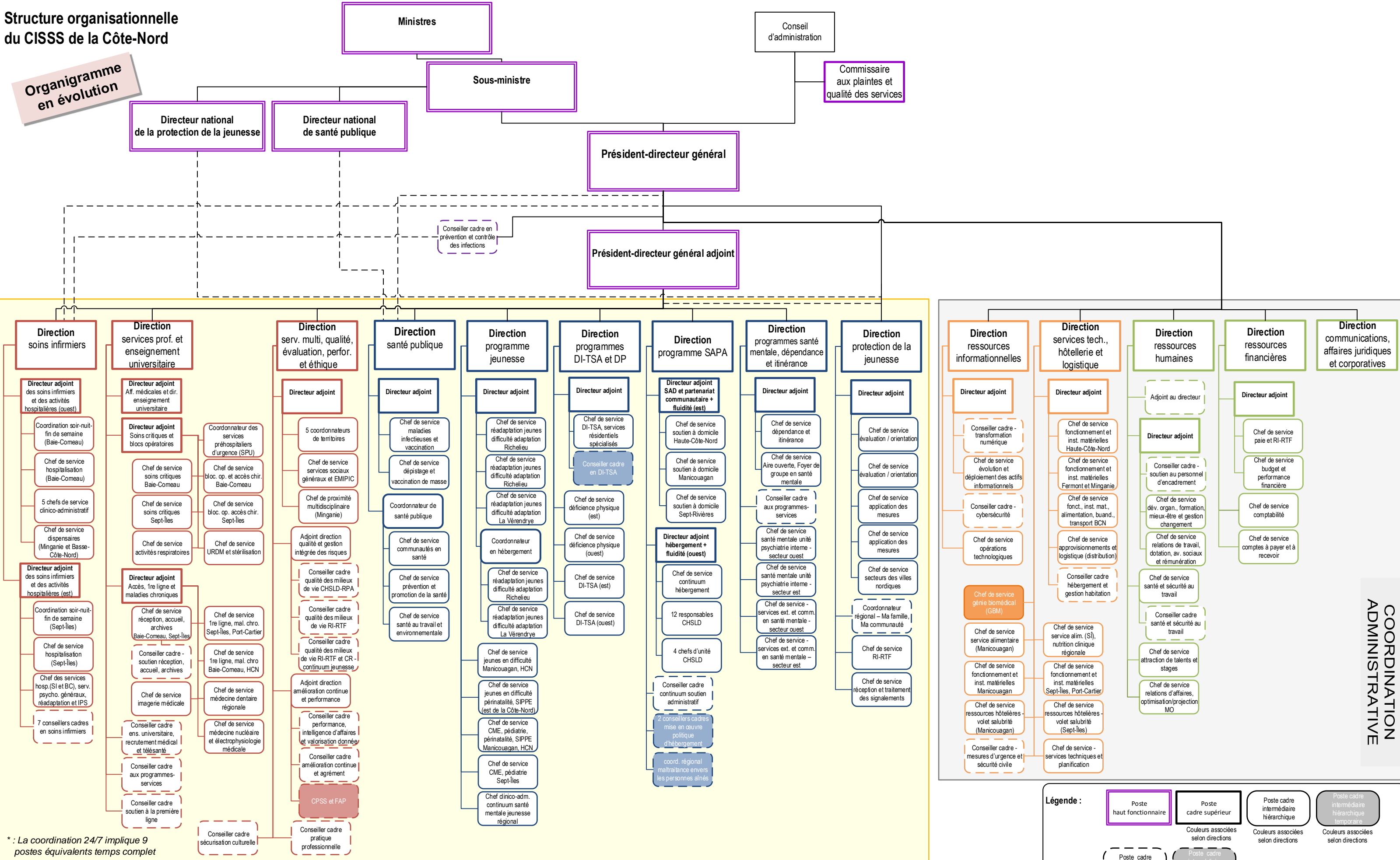
Légende :

- Poste haut fonctionnaire
- Poste cadre supérieur
- Poste cadre intermédiaire hiérarchique
- Poste cadre intermédiaire fonctionnel
- Lien hiérarchique
- Lien fonctionnel

Couleurs associées selon directions

Structure organisationnelle du CISSS de la Côte-Nord

Organigramme en évolution



* : La coordination 24/7 implique 9 postes équivalents temps complet

Cogestion clinico-administrative et médicale et dossiers transversaux

COORDINATION ADMINISTRATIVE

Légende :

- Poste haut fonctionnaire (encadré violet)
- Poste cadre supérieur (encadré orange)
- Poste cadre intermédiaire hiérarchique (encadré vert)
- Poste cadre intermédiaire hiérarchique temporaire (encadré gris foncé)
- Poste cadre intermédiaire fonctionnel (encadré gris clair)
- Poste cadre intermédiaire fonctionnel temporaire (encadré gris très foncé)

Couleurs associées selon directions

Couleurs associées selon directions

Couleurs associées selon directions

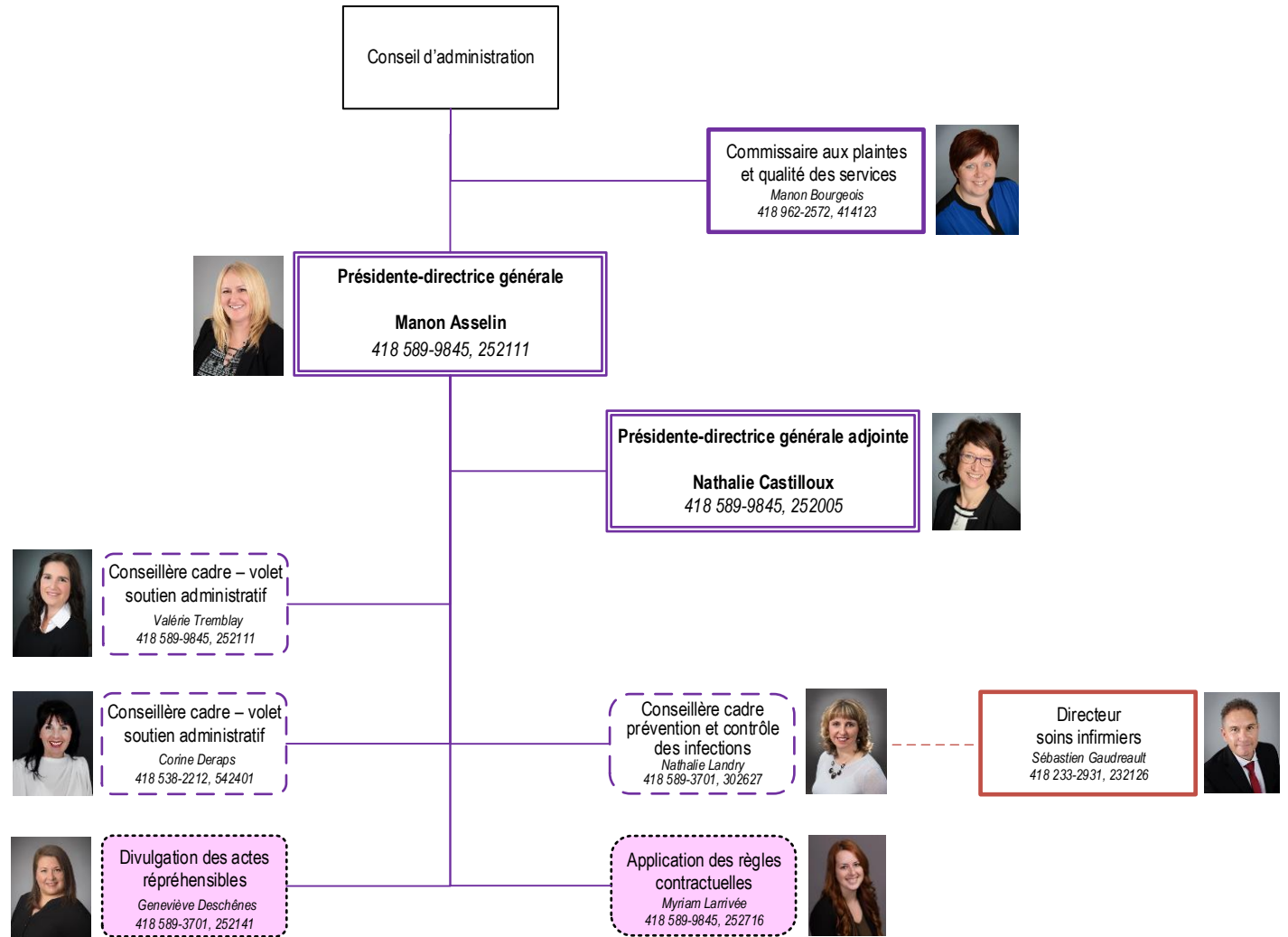
Couleurs associées selon directions

Lien fonctionnel - - - - -

Lien hiérarchique ————

DIRECTION GÉNÉRALE

Organigramme
en évolution



Légende :

Poste
haut fonctionnaire

Poste
cadre supérieur

Poste cadre
intermédiaire
hiérarchique

Poste cadre
intermédiaire
fonctionnel

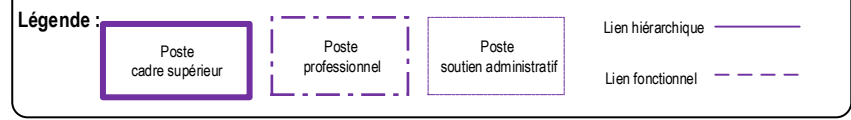
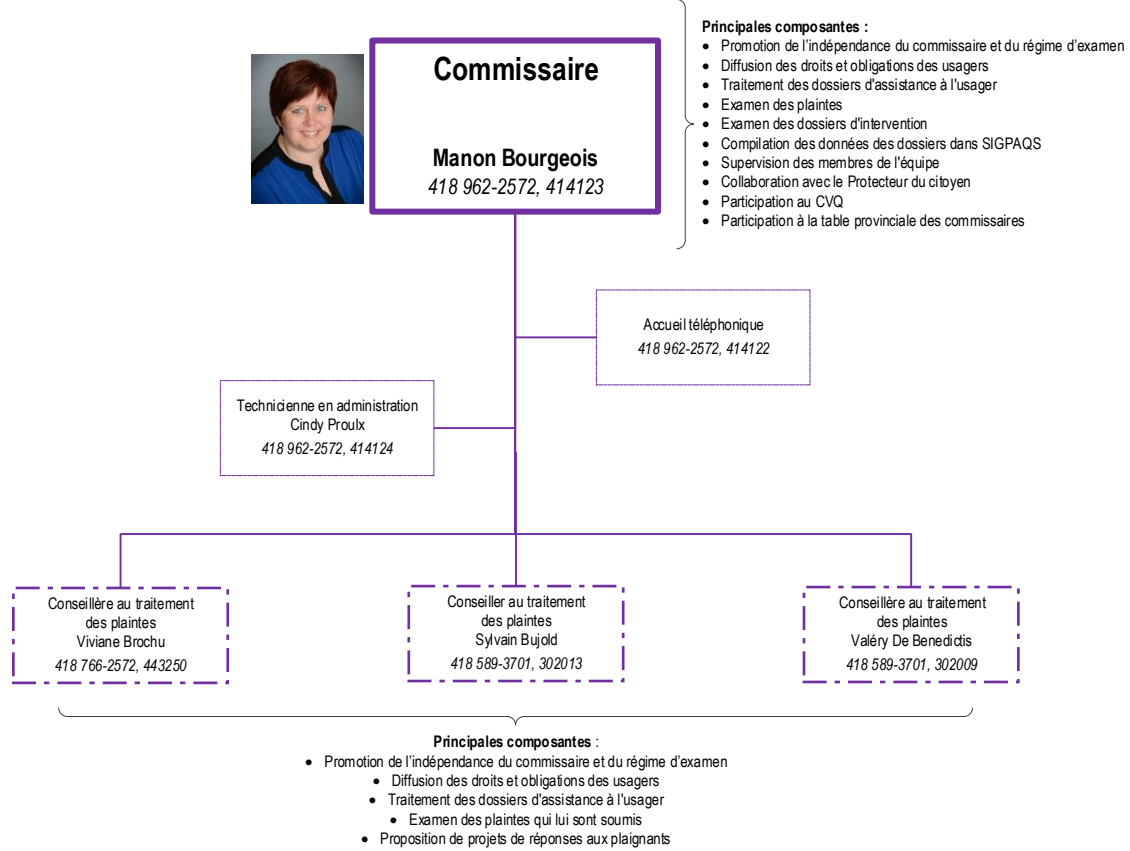
Équipe de
professionnels

Rôle particulier

Lien fonctionnel - - - -
Lien hiérarchique ————

COMMISSARIAT AUX PLAINTES ET À LA QUALITÉ DES SERVICES

Organigramme
en évolution



Organigramme
en évolution

Directeur
Dr Jean-François Labelle
418 962-9761, 452410

Directeur adjoint
Soins critiques
et blocs opératoires
François Tremblay
418 589-3701, 252140

Directrice adjointe
Accès, première ligne et
maladies chroniques
Marie Heppell-Cayouette
418 589-3701, 252144

Directeur adjoint
Aff. médicales (TP) et
directeur enseignement
universitaire
Dr Jean Lemoyne
418 589-3701, 252137

conseiller cadre -
soutien à la première ligne
Renaud Deschênes
418 233-2931, 232567

conseillère cadre - ens.
universitaire, recrutement
médical et télésanté
Marie-Josée Biron
418 589-3701, 252145

conseillère cadre aux
programmes-services
Cyndie Brisson-Breton
418 589-3701, 252138

soins critiques
Sept-Îles
Joëlle Gagné
418 962-9761, 452604

bloc. op. et accès chir.
Sept-Îles
Kareen Hébert
418 962-9761, 452295

réception, accueil,
archives
Baie-Comeau, Sept-Îles
Marjolaine Chaussé
418 589-3701, 302725

1re ligne, mal. chroniques
Sept-Îles, Port-Cartier
Isabelle Potvin
418 962-9761, 452818

- Service de 1^{re} ligne et maladies chroniques :**
- Cliniques externes des spécialistes
 - GMF (groupe de médecine familiale) et UMF (unité de médecine familiale)
 - GAMF (guichet d'accès au médecin de famille)
 - Suppléance rénale
 - Maladies chroniques (cardiaque, diabète)
 - Soins palliatifs
 - Services de santé courants et médecine de jour
 - Cancérologie

pharmacien chef
Côte-Nord
Dave Charlton
418 589-3701, 302758

- Informations :**
- Responsable local (installations Haute-Côte-Nord, Manicouagan, Minganie et Basse-Côte-Nord)

soins critiques
Baie-Comeau
Valérie Michaud-Roy
418 589-3701, 302720

bloc. op. accès chir.
Baie-Comeau
Julie Sim
418 589-3701, 302765

conseillère cadre - soutien
réception, accueil,
archives
Sylvie Roy
418 962-2572, 414912

1re ligne, mal. chroniques
Manicouagan, HCN
Nancy Asselin
418 589-3701, 302775

chef adjointe
de la pharmacie
Caroline Talbot (intérim)
418 962-9761, 452031

- Services de soins critiques :**
- Salles d'urgence
 - Soins intensifs
 - Télé thrombolyse pour les ACV
 - Traumatologie
 - Dons d'organes
 - Maladies coronariennes

URDM et stérilisation
Nathalie Tremblay
418 962-9761, 452423

imagerie médicale
Marie-Hélène St-Pierre
418 589-3701, 302006

médecine nucléaire et
électrophysiologie médicale
Nathalie Gagnon
418 589-3701, 342263

- Informations :**
- Régional
 - Radiologie, tapis roulant
 - Brancarderie (Hôpital Le Royer)
 - Secrétariat médical – imagerie médicale

- Informations :**
- Médecine nucléaire
 - Électrophysiologie médicale
 - Soutien à la gestion du parc des équipements

activités respiratoires
Diane Ostiguy
418 962-9761, 452808

Coordonnateur des
services préhospitaliers
d'urgence (SPU)
Marc-André Cody
418 962-9761, 452671

- Informations :**
- Régional
 - Inhalothérapie

- Informations :**
- Services préhospitaliers d'urgence (techniciens ambulanciers, assurance-qualité, premiers répondants)

médecine dentaire
régionale
Roxanne Tardif *
418 287-5461, 712260

* Cette gestionnaire occupe un poste composé avec gestion d'un mandat dans la Direction des soins infirmiers.

laboratoires
*Andrée-Anne Savard – secteur ouest
418 295-5993
*Julie Drouin – secteur est
418 962-9761, 2521

*Relève du CIUSSS du Saguenay-Lac-St-Jean

Légende :



DIRECTION DES SOINS INFIRMIERS

Organigramme en évolution

Présidente-directrice générale adjointe

* La responsabilité des activités hospitalières (fluidité) est sous l'autorité hiérarchique de la PDGA.



Directeur
Sébastien Gaudreault
 418 233-2931, 232126

* Les responsabilités des opérations et de la pratique en soins infirmiers sont sous l'autorité hiérarchique du directeur des soins infirmiers.

Présidente-directrice générale

Informations :
 • Coordination des activités interdirections ouest



Directrice adjointe des soins infirmiers et des activités hospitalières (ouest)
 Karine Nadeau
 418 589-3701, 302018

Informations :
 • Coordination des activités interdirections est



Directrice adjointe des soins infirmiers et des activités hospitalières (est)
 Nathalie Boulet
 418 962-9761, 452636

Conseillère cadre SI
 Prévention et contrôle des infections
 Nathalie Landry
 418 589-3701, 302627



Baie-Comeau

Coordination jour-soir-nuit

Coordination jour (Baie-Comeau)
 Annie Ouellet
 418 589-3701, 302777

Coordination soir (Baie-Comeau)
 Sandy Leclerc
 418 589-3701, 302632

Coordination soir (Baie-Comeau)
 Éliisa Gagnon-Morency (maternité)
 418 589-3701, 302632

Coordination nuit (Baie-Comeau)
 Julie Pigeon
 418 589-3701, 302632

Coordination nuit (Baie-Comeau)
 Marie-Ève Bellemare
 418 589-3701, 302632

Port-Cartier

Chef clinico-administratif (Port-Cartier)
 Tricia Jacques
 418 766-2572

Minganie

Chef clinico-administratif (Minganie)
 Lysane Delisle
 418 538-2212, 542433

Fermont

Chef clinico-administratif (Fermont)
 Roxanne Tardif *
 418 287-5461, 712260

* Cette gestionnaire occupe un poste composé avec gestion d'un mandat dans la Direction des services professionnels et de l'enseignement universitaire.

Haute-Côte-Nord

Chef clinico-administratif (Haute-Côte-Nord)
 Chantal Lafrance
 418 587-2212, 212203

Basse-Côte-Nord

Chef clinico-administratif (Basse-Côte-Nord)
 Harold Dunn
 418 461-2144, 611243

Chef de service dispensaires Minganie et Basse-Côte-Nord
 Coralie Borduas
 418 287-3280, 712223

Sept-Îles

Chef de service - hospitalisation Sept-Îles
 Valérie Duguay
 418 962-9761, 452425

Chef des services hospitaliers (SI et BC), serv. psychosociaux généraux, réadaptation et IPS
 Catherine Chouinard-Dufour
 418 962-9761, 452306

Coordination jour (Sept-Îles)
 Nadia Thériault
 418 962-9761, 452620

Coordination soir (Sept-Îles)
 Mélanie Devost
 418 962-9761, 452652 ou 452653

Coordination soir (Sept-Îles)
 Julie Dubois
 418 962-9761, 452652 ou 452653

Coordination nuit (Sept-Îles)
 Nathalie Nadeau
 418 962-9761, 452652 ou 452653

Coordination nuit (Sept-Îles)
 Thérèse Lucida
 418 962-9761, 452652 ou 452653

Conseillère cadre SI santé physique régional
 Sylvie Charette
 418 589-3701, 302395

Conseillère cadre SI SAPA - SAD - Héberg. - DI-TSA-DP (ouest)
 Mélanie Rouleau
 418 589-3701, 302616

Conseillère cadre SI jeunesse - santé mentale (ouest)
 Carolann Ruest
 418 589-3701, 303045

Conseillère cadre SI compétences - qualité-sécurité - mode dist. SI
 Josée Marcheterre
 418 962-9761, 452229

Conseillère cadre en soins infirmiers - IPS
 Meggy Fillion
 418 296-2421, poste 3

Conseillère cadre SI SAPA - SAD - Héberg. - DI-TSA-DP (est)
 Jessica Rioux
 418 962-9761, 452427

Conseiller cadre SI jeunesse - santé mentale (est)
 Marie-Hélène Bouillon
 418 962-2572, 452761

Légende :

- Poste cadre supérieur
- Poste coordonnateur
- Poste cadre intermédiaire hiérarchique
- Poste cadre intermédiaire fonctionnel
- Lien hiérarchique
- Lien fonctionnel

Organigramme en évolution



Directrice
Geneviève Deschênes
 418 589-3701, 252141

- Informations : projets structurants**
- Comité des usagers et comités des résidents
 - Conseil multidisciplinaire (CM)
 - Pratique professionnelle des membres du CM



Directrice adjointe
Danie Chamberland
 418 287-3280, 712263

- Informations :**
- Déploiement orientations ministérielles
 - Gestion des projets destinés à la DSMQEPE
 - Collaboration avec la DRHCAJ dans la planification et l'organisation des stages
 - Collaboration avec les directions cliniques au développement clinique
 - Implication à l'amélioration de la performance organisationnelle
 - Gestion de proximité et de fluidité des services multidisciplinaires dans les territoires



Adjointe qualité et gestion intégrée des risques
Nancy Paré
 418 962-9761, 452951

- Informations :**
- Éthique
 - Usager partenaire
 - Meilleures pratiques
 - Audits qualité
 - Évaluation de programmes
 - Dossiers transversaux qualité
 - Gestion intégrée des risques (cliniques et administratifs)



Adjointe amélioration continue et performance
Caroline Roy
 418 962-9761, 452793

- Informations :**
- Entente de gestion et d'imputabilité
 - BPO



Coordonnateur de territoire Haute-Côte-Nord
Marie-Claude Rioux
 418 587-2212, 212227



Coordonnateur de territoire Port-Cartier
Nathalie Simard
 418 962-9761, 452465



Coordonnateur de territoire Minganie
Chantale Tanguay
 418 538-2212, 542441



Coordonnateur de territoire Basse-Côte-Nord
Constance Monger
 418 461-2144, 611400



Coordonnateur de territoire Fermont
Annie Bussièrès
 418 287-3280, 712119



Services sociaux généraux et EMIPIC
Janie Goulet-Roch
 418 350-5525

- Informations :**
- Santé bien-être des hommes
 - Violence et agression sexuelle
 - Intervention de crise 24/7
 - AAOR
 - Consultation sociale et psychologique
 - Implantation PQPTM
 - Travaux transversaux et arrimage avec autres directions (TS en CH, garde psychosociale, rencontre EOS, vigie, référence de la DPJ vers les SSG, prévention du suicide)
 - Équipe mixte d'intervention policiers-intervenants communautaires (EMIPIC)



Proximité multidisciplinaire (Minganie)
Lysanne Cormier
 418 538-2212, 542256



Pratique professionnelle
Julie Dupéré
 418 766-2572, 443229



Sécurisation culturelle
Marilou Sirois
 418 233-2931, 258369

- Informations :**
- Coordination autochtone (CISSS, communautés, MSSS)
 - Recommandations d'actions et besoins prioritaires
 - Comité d'arrimage de services
 - Soutien aux intervenants
 - Développement de projets
 - Transfert d'expertises

Qualité des milieux de vie RI-RTF et CR – continuum jeunesse
 VACANT



Qualité des milieux de vie RI-RTF
Katherine Martel
 418 962-9761, 453091

- Informations :**
- Contrôle qualité RI-RTF
 - GRSI
 - Gestion des risques
 - Enquête administrative
 - Vigie des recommandations du Protecteur du citoyen, du Bureau du coroner du Québec et de la commissaire aux plaintes et à la qualité des services auprès des directions concernées
 - Vigie des suivis des AH-223 des RI-RTF



Qualité des milieux de vie CHSLD-RPA
Marie-Josée Dufour
 418 589-3701, 306006

- Informations :**
- Certification RPA
 - GRSI
 - Gestion des risques
 - Enquête administrative
 - Visite ministérielle en CHSLD
 - Vigie des recommandations du Protecteur du citoyen, du Bureau du coroner du Québec et de la commissaire aux plaintes et à la qualité des services auprès des directions concernées
 - Vigie des suivis des AH-223 des CHSLD



Amélioration continue et agrément
Anastasiya Kuneveva
 418 589-9845, 302040

- Informations :**
- Portefeuille de projets (optimisation, LEAN)
 - Actualisation et suivis projets
 - Salle de pilotage
 - Processus d'agrément



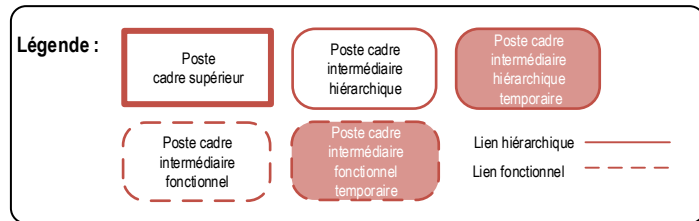
Performance, intelligence d'affaires et valorisation de la donnée
Jennifer Gagné
 418 589-9845, 262309

- Informations :**
- Tableaux de bord
 - Évaluation de la performance
 - Production des données opérationnelles
 - Valorisation de la donnée
 - Intelligence artificielle d'affaire



CPSS et FAP
Caroline Tremblay
 418 589-9845, 252077

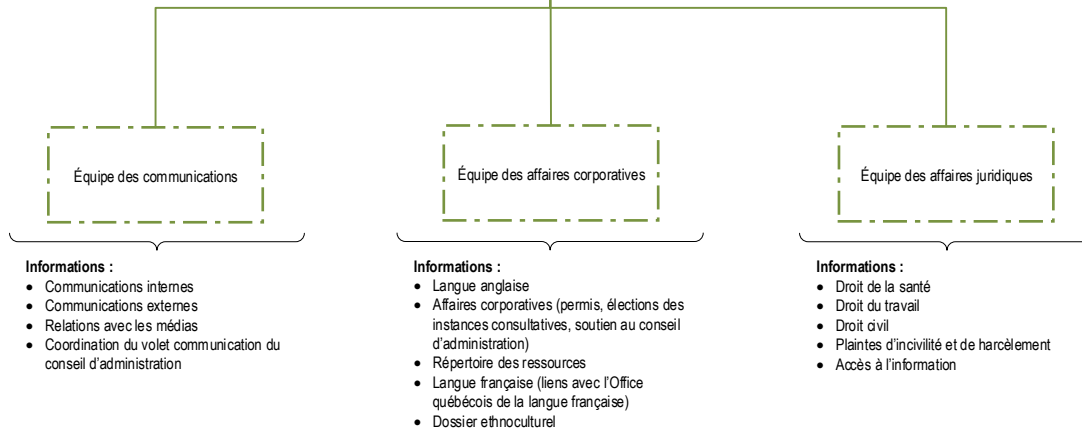
- Informations :**
- Coût par parcours de soins et services (CPSS)
 - Financement axé sur le patient (FAP)



Organigramme
en évolution



Directrice
Marlène Joseph-Blais
418 589-9845, 252288



Légende :

Poste
cadre supérieur

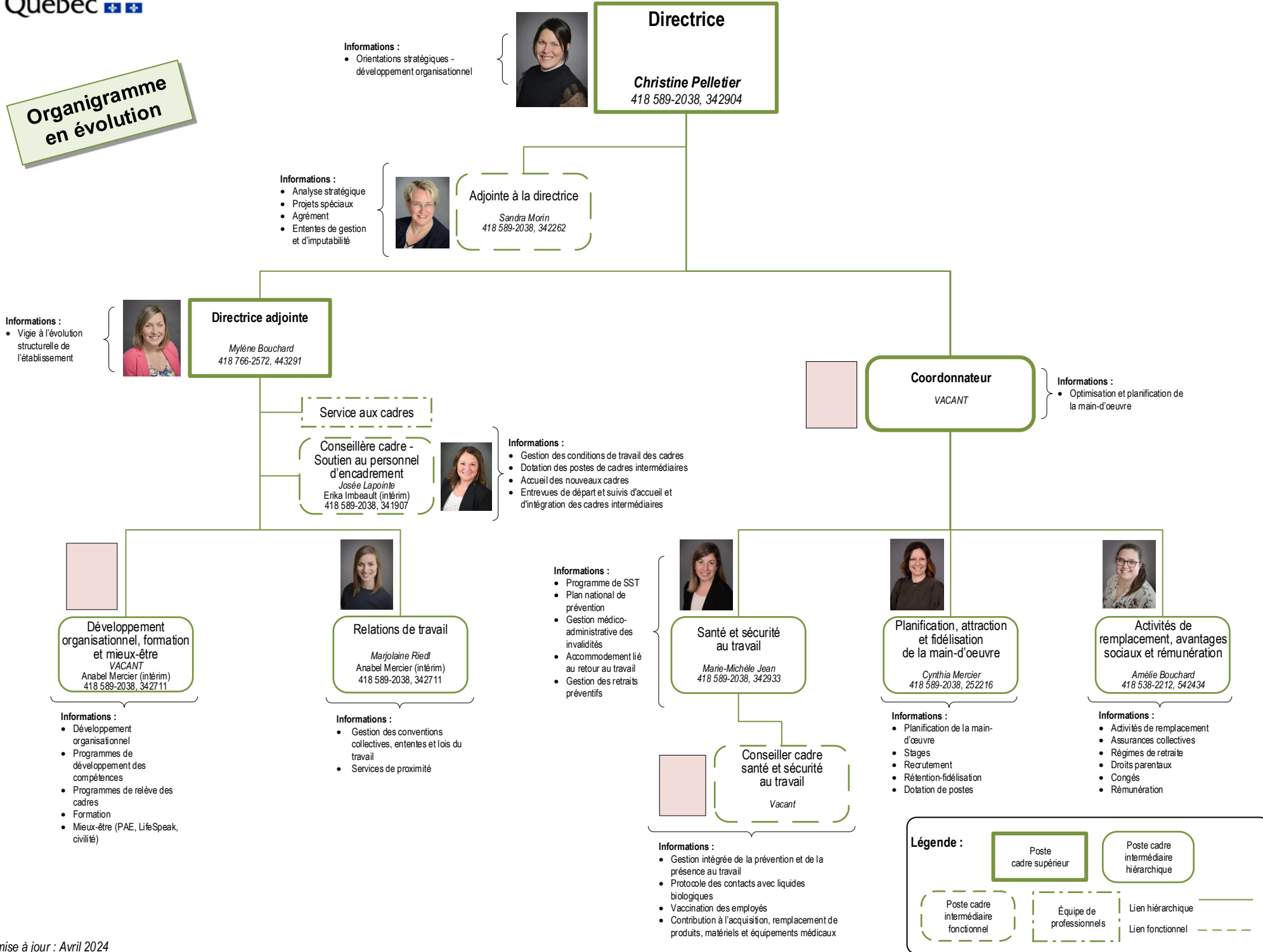
Poste
professionnel

Lien hiérarchique ———

Lien fonctionnel - - - - -

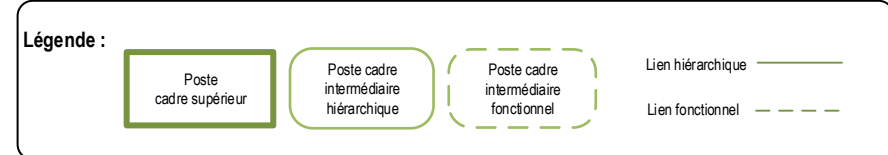
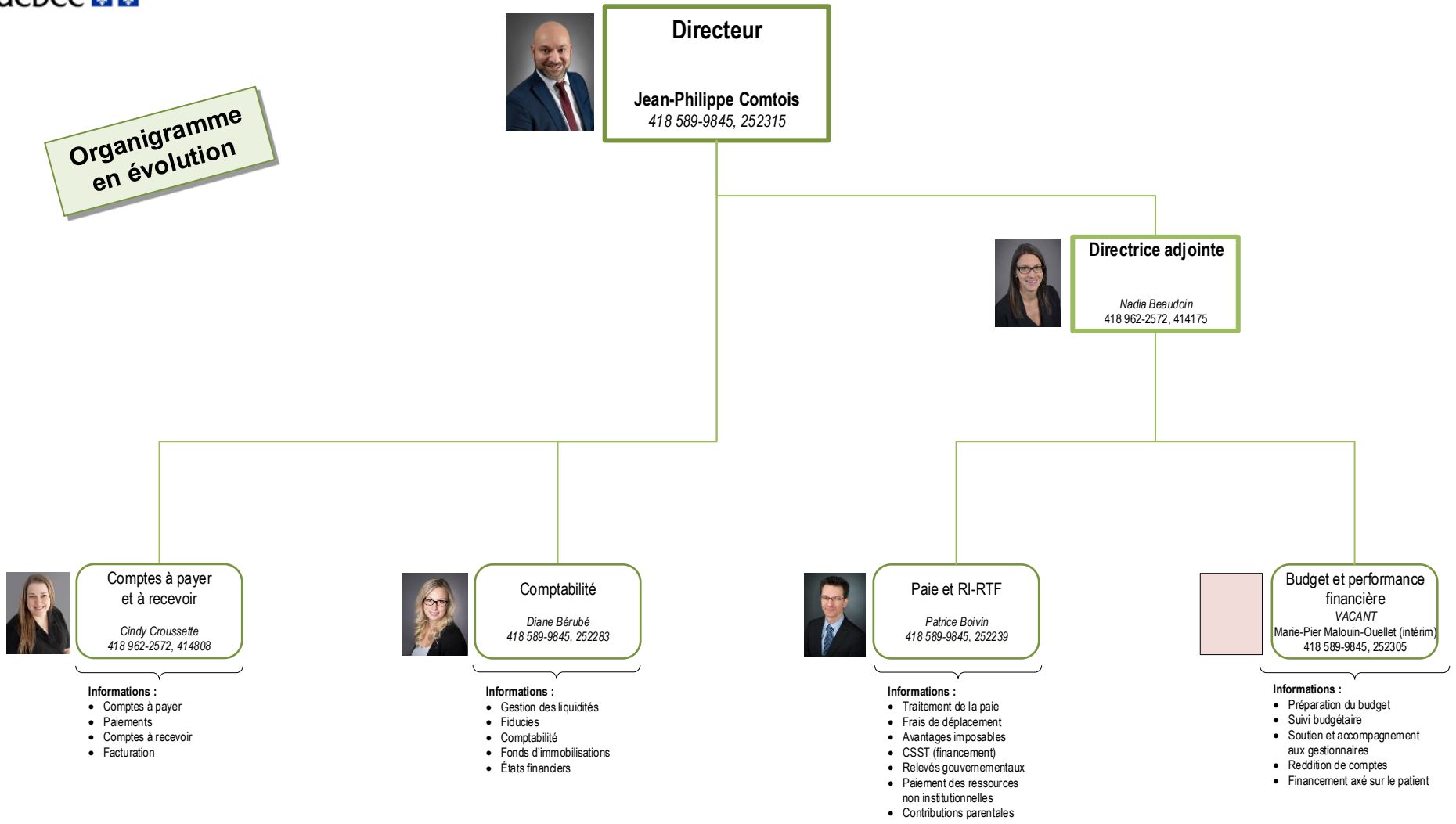
DIRECTION DES RESSOURCES HUMAINES

Organigramme en évolution



DIRECTION DES RESSOURCES FINANCIÈRES

Organigramme
en évolution



DIRECTION DE SANTÉ PUBLIQUE

Organigramme en évolution



Directeur
Richard Fachehoun
418 589-9845, 252007

Département clinique
santé publique

- Informations :**
- Équipe en surveillance continue de l'état de santé de la population (données démographiques et socioéconomiques, habitudes de vie, état de santé global et physique, etc.)
 - Équipe-conseil en maladies infectieuses (prévention et contrôle des maladies infectieuses, vigie et enquêtes épidémiologiques)



Directrice adjointe
(volets vaccination, dépistage, mal. infectieuses et surveillance)
Suzie Bernier
418 589-9845, 252275



Coordonnatrice de santé publique
(volets promotion, prévention, santé environnementale et santé au travail)
Lucie Cormier
418 962-2572, 414173



Maladies infectieuses et vaccination (services locaux)
Kathleen Desrochers
418 589-9845, 252113

- Informations :**
- Vaccination
 - ITSS
 - santé voyage



Dépistage et vaccination de masse
Nathalie Comeau
418 962-9761, 452233

- Informations :**
- Centrales de rendez-vous
 - Pilotage des plateformes Health Connect et ClicSanté
 - Vigie des capacités des cliniques



Santé au travail et santé environnementale
Rémi Simard
418 589-9845, 252220

- Informations :**
- Service de santé au travail en entreprise (surveillance, maladies respiratoires, bruits et audition, maternité sans danger, etc.)
 - Équipe en santé environnementale (adaptation aux changements climatiques, vigie de la qualité de l'air, de l'eau et du sol, études d'impacts sur la santé, etc.)



Prévention et promotion de la santé
Geneviève Villeneuve
418 962-2572, 414156

- Informations :**
- Équipe en milieu scolaire (agents de relations humaines, éducateurs spécialisés et infirmières)
 - Équipe de santé dentaire en prévention et promotion de la santé
 - Équipe de 2e ligne en prévention et promotion de la santé (approche École en santé, santé mentale, substances psychoactives, petite enfance, etc.)



Communautés en santé
Hélène Martel
418 589-9845, 252062

- Informations :**
- Équipe en organisation communautaire
 - Équipe en saines habitudes de vie et en développement des communautés (environnements favorables, saine alimentation, modes de vie physiquement actifs, sécurité alimentaire, cessation tabagique, développement social et des communautés)
 - Programme de soutien aux organismes communautaires (PSOC)

Légende :

Poste cadre supérieur

Poste coordonnateur

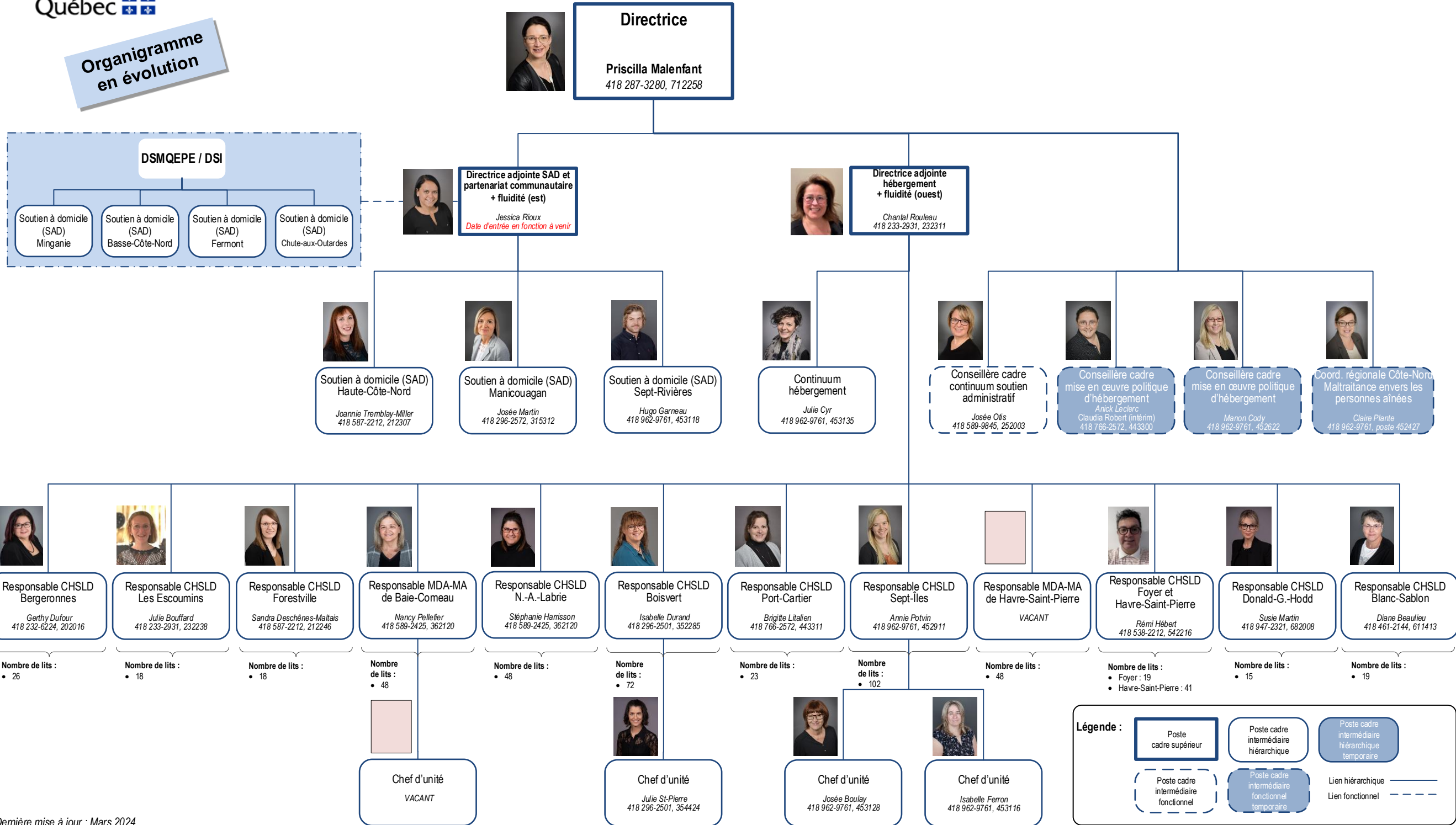
Poste cadre intermédiaire hiérarchique

Département médical

Lien hiérarchique ———
Lien fonctionnel - - - - -

DIRECTION DU PROGRAMME DE SOUTIEN À L'AUTONOMIE DES PERSONNES ÂGÉES

Organigramme en évolution



Légende :

- Poste cadre supérieur
- Poste cadre intermédiaire hiérarchique
- Poste cadre intermédiaire hiérarchique temporaire
- Poste cadre intermédiaire fonctionnel
- Poste cadre intermédiaire fonctionnel temporaire
- Lien hiérarchique
- Lien fonctionnel

DIRECTION DE LA PROTECTION DE LA JEUNESSE

**Organigramme
en évolution**

- Informations :**
- Réviseurs
 - Pilote PIJ
 - Relations avec les communautés autochtones du territoire (9)



Directrice
de la protection de la jeunesse
et directrice provinciale
Nadia Denis
418 962-2578, 483265



Coordonnateur régional
**Ma famille,
Ma communauté**
Sonia Bouchard
418 962-2578, 483250

- Informations :**
- Implantation de l'approche Ma famille, Ma communauté
 - Animation des comités prise de décision
 - Participation aux instances partenariales



Directrice adjointe
Annie Lapointe
418 589-9927, 252070

- Informations :**
- Service des spécialistes en activités cliniques
 - Programme d'accueil et d'intégration des nouveaux employés
 - Responsable du processus d'agrément
 - Animation et gestion des comités :
 - Projets de vie des enfants
 - Cas complexes
 - Transition vers la vie adulte des jeunes
 - Plan de formation et de développement des compétences
 - Transferts inter-CJ et inter-DPJ



RI – RTF ressources intermédiaires et de type familial (clientèle enfants)
Nancy Bergeron
418 962-2578, 483914

- Informations :**
- Répondant continuum jeunesse régional
 - Ressources intermédiaires
 - Ressources de type familial
 - Approche SOCEN (s'occuper des enfants)
 - Adoption
 - Antécédents et retrouvailles



réception et traitement des signalements
Cindy Sexton
418 589-9927, 252018

- Informations :**
- Réception et traitement des signalements (RTS)
 - Vérifications complémentaires (VC)
 - Service urgence sociale



évaluation / orientation et LSJPA
Fanny Côté
418 589-9927, 252086

- Informations :**
- Baie-Comeau
 - Forestville
 - Les Escoumins
 - Services jeunes contrevenants (LSJPA)



évaluation / orientation
Julie Petitpas
418 962-2578, 483258

- Informations :**
- Sept-Îles
 - Port-Cartier
 - Expertises Cour supérieure



application des mesures
Dominique F. Boucher
Joël Thériault (intérim)
418 589-9927, 252040

- Informations :**
- Baie-Comeau
 - Forestville
 - Les Escoumins
 - Éducateurs milieu de vie
 - Psychologues



application des mesures
Martine Deslandes
418 962-2578, 483901

- Informations :**
- Sept-Îles
 - Port-Cartier
 - Éducateurs milieu de vie
 - Psychologues



secteurs des villes nordiques
VACANT
Marie-Pier Naud (intérim)
418 962-2578, 483913

- Informations :**
- Installation Fermont
 - Installation Schefferville
 - Installation Havre-Saint-Pierre
 - Installation Blanc-Sablon
 - PQJ (programme qualification des jeunes)

Légende :

- Poste cadre supérieur (solid blue box)
- Poste cadre intermédiaire hiérarchique (solid grey box)
- Poste cadre intermédiaire fonctionnel (dashed grey box)
- Lien hiérarchique (solid line)
- Lien fonctionnel (dashed line)

DIRECTION DU PROGRAMME JEUNESSE

Organigramme
en évolution



Directrice
Anne Tremblay
418 296-2572, 315143




Directrice adjointe
Marie-Hélène Drapeau
418 538-2212, 542470

- Informations :**
- Hébergement CRJDA
 - Collaboration et soutien à la mise en place du continuum des services intégrés en jeunesse et ses trajectoires de services
 - Suivi des plans d'action en amélioration continu
 - PDRH

- Informations :**
- Équipe de 2e niveau santé mentale et suicide
 - Soutien clinique et administratif en centre de réadaptation
 - Accès en centre de réadaptation et arrimages extra régionaux



Coordonnatrice en hébergement
Dominique Parent
418 589-2003, 332403




réadaptation jeunes en difficulté d'adaptation Richelieu
Sébastien Lebreux
418 589-2003

- Informations :**
- Unité de réadaptation L'Envolée
 - Agents d'intervention Baie-Comeau




réadaptation jeunes en difficulté d'adaptation La Vérendrye
Caroline Lemire
418 962-2262, 433701

- Informations :**
- Agents d'intervention Sept-Îles
 - Unité de vie L'Intervalle et unité sécuritaire La Halte
 - Transport régional




réadaptation jeunes en difficulté d'adaptation Richelieu
Julie Fréchette
418 589-2003, 332471

- Informations :**
- Unités de réadaptation Les Jeunecelles et l'Horizon



réadaptation jeunes en difficulté d'adaptation Richelieu
Audrey Boudreau
418 589-2003, 332424

- Informations :**
- Unités de réadaptation L'Odyssée et L'Escale




réadaptation jeunes en difficulté d'adaptation La Vérendrye
Danick Cummings
418 962-2262, 433700

- Informations :**
- Unités de réadaptation Le Sentier et Belvédère



jeunes en difficulté Manicouagan, Haute-Côte-Nord
Sophie Ann St-Pierre
418 296-2572, 315160

- Informations :**
- Suivis postadoption
 - Services de proximité jeunes en difficulté
 - Responsable Programme d'intervention en négligence (PAPFC?)
 - Responsable Programme d'intervention de crise
 - Services intégrés en périnatalité et petite enfance à l'intention des familles vivant en contexte de vulnérabilité (SIPPE)



jeunes en difficulté, périnatalité, SIPPE Est de la Côte-Nord
VACANT
Amélie Giard (intérim)
418 962-2572, 414139

- Informations :**
- Suivis postadoption
 - Services de proximité jeunes en difficulté
 - Périnatalité et petite enfance
 - Services intégrés en périnatalité et petite enfance à l'intention des familles vivant en contexte de vulnérabilité (SIPPE)
 - PCNP-OLO



CME / pédiatrie, périnatalité, SIPPE Manicouagan, Haute-Côte-Nord
Jeanne Lechasseur
418 589-3701, 302390

- Informations :**
- Centre mère-enfant – pédiatrie
 - Clinique de préadmission obstétricale
 - Clinique de grossesses à risque élevé (GARE)
 - Santé des jeunes en centre de réadaptation
 - Périnatalité et petite enfance
 - Immunisation nourrissons et pré-scolaire
 - PCNP-OLO
 - Planning familial



CME / pédiatrie Sept-Îles
Catherine Côté
418 409-2625, 542301

- Informations :**
- Centre mère-enfant – pédiatrie
 - Clinique de grossesses à risque élevé (GARE)
 - Clinique de gynécologie
 - Planning familial
 - Sage-femme



Chef clinico-administratif continuum santé mentale jeunesse régional
Annie Chouinard
418 589-3701, 303028

- Informations :**
- Pédiopsychiatrie
 - Services de proximité santé mentale jeunesse

Légende :

- Poste cadre supérieur
- Poste cadre intermédiaire hiérarchique
- Lien hiérarchique
- Lien fonctionnel

DIRECTION DES PROGRAMMES DE DÉFICIENCE INTELLECTUELLE, TROUBLES DU SPECTRE DE L'AUTISME ET DÉFICIENCE PHYSIQUE

**Organigramme
en évolution**



Directrice

Karine Landry
418 968-2470, 463302

- Informations :**
- Orientation stratégique
 - Continuum DP et continuum hébergement DP (maisons alternatives, etc.)
 - Sécurisation culturelle
 - Agrément
 - Liaison avec les périphéries



Directrice adjointe

Sonia St-Louis
418 589-2038, 342921

- Informations :**
- Continuum DI-TSA et continuum hébergement DI-TSA (RI-RTF-RAC, etc.)
 - Offre de service et meilleures pratiques en DI-TSA et DP
 - Gestionnaires d'accès
 - Développement des compétences
 - Répondante Agir tôt



**Conseillère cadre
en DI-TSA**

Marie-Lou Dechamplain
418 589-2038, 342929

- Informations :**
- Coordination travaux gamme de services DI-TSA et DP (CISSS de la Côte-Nord, CISSS de la Gaspésie et CISSS des Îles)



déficience physique

Danielle Houle
418 589-2038, 342762

- Informations :**
- Continuum de services en DP – Manicouagan, Haute-Côte-Nord
 - Service d'audiologie de proximité
 - Service des aides techniques régional
 - Réadaptation de 1^{re} ligne enfant (incluant orthophonie)
 - Réadaptation spécialisée en déficience motrice adulte, déficience motrice enfant et déficience du langage



déficience physique

Johanne Poirier
418 968-2470, 463316

- Informations :**
- Continuum de services en DP – Port-Cartier, Sept-Îles, Minganie, Hématite, Basse-Côte-Nord
 - Service d'audiologie de proximité
 - Réadaptation spécialisée en déficience motrice adulte, déficience motrice enfant et déficience du langage
 - Réadaptation en déficience visuelle et auditive régionale
 - Réadaptation de 1^{re} ligne enfant (incluant orthophonie)



DI-TSA

Mélanie Talbot
418 233-3143, 242226

- Informations :**
- Continuum de services en DI-TSA – Manicouagan, Haute-Côte-Nord
 - Intervenants pivots
 - Réadaptation spécialisée en DI-TSA – 0-100 ans
 - Coordonnatrice régionale SQETGC



DI-TSA

Joanie Boulay
418 968-2470, 463345

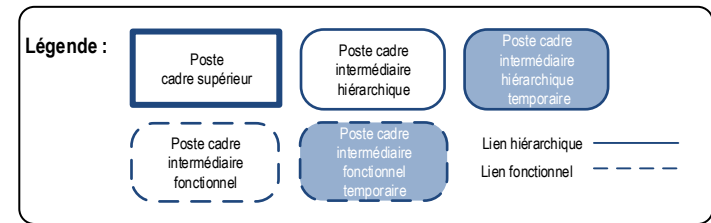
- Informations :**
- Continuum de services en DI-TSA – Port-Cartier, Sept-Îles, Minganie, Hématite, Basse-Côte-Nord
 - Intervenants pivots
 - Réadaptation spécialisée en DI-TSA – 0-100 ans



**DI-TSA
services résidentiels
spécialisés**

André d'Astous
418 589-2038, 342952

- Informations :**
- Services spécialisés en troubles graves du comportement – Manicouagan, Sept-Îles



DIRECTION DES PROGRAMMES SANTÉ MENTALE, DÉPENDANCE ET ITINÉRANCE

Organigramme en évolution



Directrice
Jennifer Lavallée
418 962-9761, 453107

Directrice adjointe
Karine Bujold
418 589-3701, 303005



Conseillère cadre aux programmes-services
Sophie Tremblay
418 962-9761, 453093

- Informations :**
- Coordonner et assurer l'implantation des différents plans d'action, cadres de référence et offres de service
 - Dossiers structurants
 - PQPTM
 - Psychiatrie légale
 - Gestionnaire d'accès, des listes d'attente et de la qualité des données

- Informations :**
- Coordonner et assurer l'implantation des différents plans d'action, cadres de référence et offres de service
 - Processus d'agrément
 - Performance
 - Continuum résidentiel
 - Formation
 - Dossiers structurants et transversaux (prévention du suicide, NSA, etc.)



Santé mentale unité psychiatrie interne - secteur ouest
Marie-Ève Dufour
418 589-3701, 302273

- Informations :**
- Services spécialisés en santé mentale
 - Liens avec les partenaires



Santé mentale unité psychiatrie interne - secteur est
Mohamed Ridha Hasnaoui
418 962-9761, 452681

- Informations :**
- Services spécialisés en santé mentale
 - Liens avec les partenaires



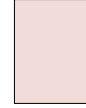
Services externes et communautaires en santé mentale - secteur ouest
Jannie Tremblay
Nadine Dubuc (intérim)
418 296-2572, 315203

- Informations :**
- Services de proximité en santé mentale
 - Services spécialisés en santé mentale
 - Services de réinsertion sociale et de réadaptation
 - Services résidentiels
 - Liens avec les partenaires



Services externes et communautaires en santé mentale - secteur est
David Lefrançois
418 962-9761, 453111

- Informations :**
- Services de proximité en santé mentale
 - Services spécialisés en santé mentale
 - Services de réinsertion sociale et de réadaptation
 - Services résidentiels
 - Liens avec les partenaires



Dépendance et itinérance
VACANT

- Informations :**
- Services de proximité en dépendance (intervention précoce, réadaptation, réinsertion sociale)
 - Services spécialisés en dépendance avec hébergement (réadaptation, désinboxcation, réinsertion)
 - Services de proximité en itinérance
 - Liens avec les partenaires



Aire ouverte, Foyer de groupe en santé mentale
Martin Thibeault
418 962-4791

- Informations :**
- Foyer de groupe de groupe en santé mentale
 - Aire ouverte
 - Liens avec les partenaires

Légende :

Poste cadre supérieur

Poste cadre intermédiaire hiérarchique

Poste cadre intermédiaire fonctionnel

Lien hiérarchique ————
Lien fonctionnel - - - - -

DIRECTION DES SERVICES TECHNIQUES, DE L'HÔTELLERIE ET DE LA LOGISTIQUE

Organigramme en évolution



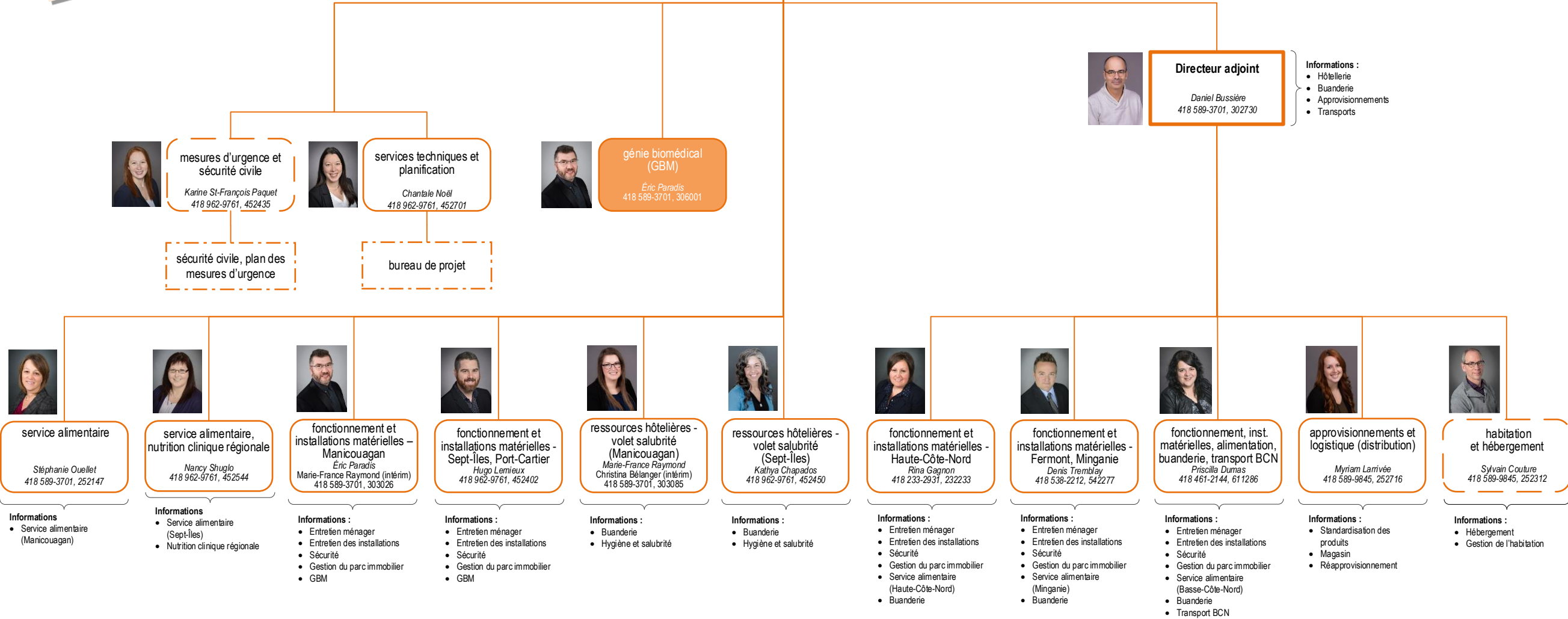
Directeur
Danny Gagnon
 418 962-9761, 452950

- Dossiers structurants :**
- Plan directeur immobilier par installation
 - Plan du maintien des actifs (déficit d'entretien) et assurer la pérennité du financement (2 %)
 - Standardisation des plans des mesures d'urgence dans les installations et assurer leur robustesse
 - Inventaire de l'équipement médical et non médical avec délai de remplacement
 - Instaurer l'entretien préventif à 75 % et revoir les contrats de services
 - Régionaliser la prise en charge des requêtes de services
 - Implanter les lignes directrices en hygiène et salubrité



Directeur adjoint
Daniel Bussière
 418 589-3701, 302730

- Informations :**
- Hôtellerie
 - Buanderie
 - Approvisionnements
 - Transports



- Informations :**
- Service alimentaire (Manicouagan)
 - Service alimentaire (Sept-Îles)
 - Nutrition clinique régionale
 - Entretien ménager
 - Entretien des installations
 - Sécurité
 - Gestion du parc immobilier
 - GBM
 - Entretien ménager
 - Entretien des installations
 - Sécurité
 - Gestion du parc immobilier
 - GBM
 - Buanderie
 - Hygiène et salubrité
 - Buanderie
 - Hygiène et salubrité
 - Entretien ménager
 - Entretien des installations
 - Sécurité
 - Gestion du parc immobilier
 - Service alimentaire (Haute-Côte-Nord)
 - Buanderie
 - Entretien ménager
 - Entretien des installations
 - Sécurité
 - Gestion du parc immobilier
 - Service alimentaire (Basse-Côte-Nord)
 - Buanderie
 - Transport BCN
 - Standardisation des produits
 - Magasin
 - Réapprovisionnement
 - Hébergement
 - Gestion de l'habitation

Légende :

- Poste cadre supérieur
- Poste coordonnateur
- Poste cadre intermédiaire hiérarchique
- Poste cadre intermédiaire fonctionnel temporaire
- Poste cadre intermédiaire fonctionnel
- Poste cadre intermédiaire fonctionnel temporaire
- Équipe de professionnels
- Lien hiérarchique
- Lien fonctionnel

DIRECTION DES RESSOURCES INFORMATIONNELLES

Organigramme
en évolution

