

Les règles d'or du masque

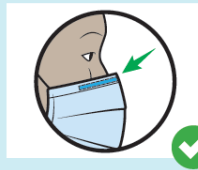
À FAIRE



Vous devez vous laver les mains avant de toucher le masque



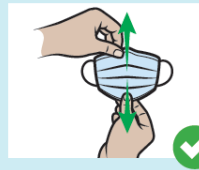
Vous devez vérifier s'il y a des déchirures ou des perforations



Vous devez placer la pièce en métal ou le bord rigide sur votre nez



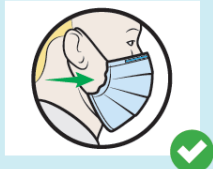
Vous devez vous assurer que le côté coloré fait face à l'extérieur



Vous devez déplier le masque



Vous devez vous recouvrir la bouche, le nez et le menton



Vous devez ajuster le masque sans laisser de grands espaces sur les côtés



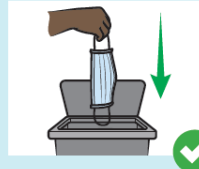
Vous devez éviter de toucher le masque



Vous devez retirer le masque par les attaches derrière les oreilles ou la tête



Vous devez éloigner le masque de vous et des surfaces lorsque vous le retirez

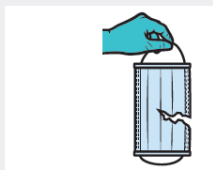


Vous devez le jeter après usage, de préférence dans une poubelle avec couvercle



Vous devez vous laver les mains après avoir jeté le masque

À ÉVITER



Évitez d'utiliser un masque déchiré ou humide



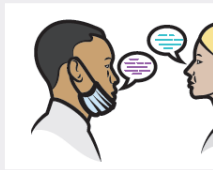
Évitez de porter le masque sous le nez ou la bouche



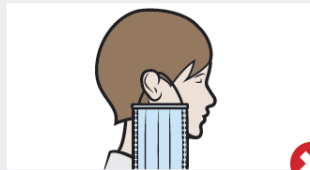
Évitez de porter un masque trop ample



Évitez de toucher le devant du masque



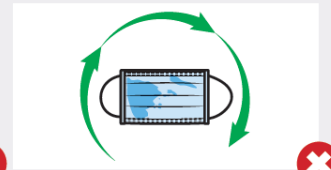
Évitez d'enlever le masque pour parler à quelqu'un



Évitez de laisser pendre votre masque autour de votre oreille



Évitez de laisser votre masque usagé à la portée des autres



Évitez de réutiliser le masque



Souvenez-vous que les masques et autres EPI sont contaminés après utilisation. Le lavage des mains est indispensable avant et après le retrait du masque puisque celles-ci touchent l'extérieur de votre EPI.