



## VOUS AVEZ OBTENU UN RENDEZ-VOUS AVEC NOUS?

Votre implication active sera notre principale motivation. Durant votre suivi, vous devrez vous engager à :

- être assidu à vos rendez-vous;
- nous informer de tout changement dans votre condition;
- être prêt à aborder votre douleur d'un point de vue différent.

## LE JOUR DE VOTRE RENDEZ-VOUS

Veillez :

- apporter votre liste de médicaments à jour;
- vous présenter à la clinique de douleur située au 1<sup>er</sup> étage des cliniques externes (porte 19);
- déposer votre carte d'assurance maladie valide et carte d'hôpital dans la boîte prévue à cet effet;
- passer à la salle d'attente de la clinique;
- aviser l'infirmière de la clinique si vous devez vous absenter en appelant au 418 962-9761, p. 452319.

## CENTRE INTÉGRÉ DE SANTÉ ET DE SERVICES SOCIAUX DE LA CÔTE-NORD

Le Centre intégré de santé et de services sociaux (CISSS) de la Côte-Nord dessert une population d'environ 90 000 habitants sur un territoire s'étendant de Tadoussac à Blanc-Sablon (près de 1 300 km de littoral), en passant par l'Île d'Anticosti et les villes nordiques de Fermont et de Schefferville.

Le CISSS de la Côte-Nord est responsable de planifier, coordonner, organiser et offrir des services sociaux et de santé à l'ensemble de la population de la région. Il compte une cinquantaine d'installations et regroupe près de 4 000 employés.

### HÔPITAL DE SEPT-ÎLES

45, rue du Père-Divet

Sept-Îles (Québec) G4R 3N7

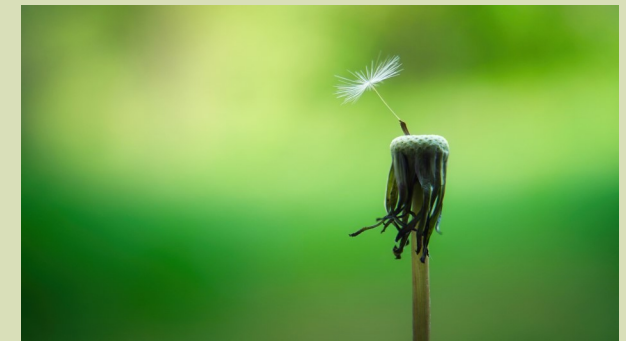
Téléphone : 418 962-9761, poste 452319

Télécopieur : 418 965-7829

**Centre intégré  
de santé  
et de services sociaux  
de la Côte-Nord**

Québec 

## CENTRE RÉGIONAL EN GESTION DE LA DOULEUR CHRONIQUE DE LA CÔTE-NORD

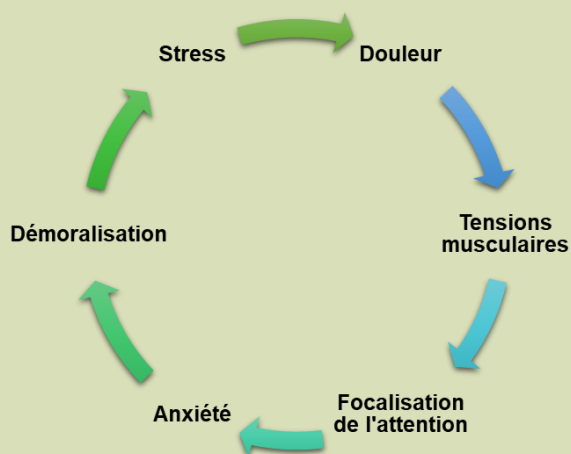


**DIRECTION DES SERVICES  
PROFESSIONNELS ET DE  
L'ENSEIGNEMENT UNIVERSITAIRE**

Québec 

Septembre-2023

La douleur chronique peut survenir à la suite d'une blessure physique, d'une chirurgie ou encore sans raison apparente. Elle peut également être une conséquence d'une maladie, comme l'arthrite, la migraine, la fibromyalgie, ou encore due à des problèmes de la colonne vertébrale. La douleur se définit comme chronique lorsqu'elle persiste au-delà de trois (3) mois. Habituellement, les traitements conventionnels de soulagement de la douleur ont été tentés sans amélioration des symptômes. Le Centre régional en gestion de la douleur chronique (CRGDC) connaît les impacts de la douleur dans votre vie et est là pour vous permettre d'améliorer votre qualité de vie.



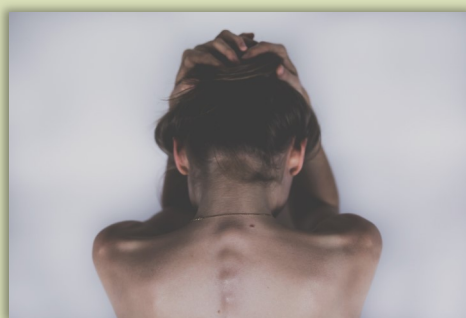
## COMMENT PROCÉDER

- ▶ Pour consulter au CRGDC, votre médecin doit au préalable avoir fait une demande de consultation et vous devez également avoir rempli la collecte de données.
- ▶ Chaque demande est évaluée et se voit attribuer une cote de priorité selon des critères de sévérité.

## POUR QUI

Toute personne aux prises avec une douleur chronique, quelle que soit son origine :

- ▶ Lombalgie, dorsalgie et cervicalgie
- ▶ Douleurs cancéreuses, traumatiques et viscérales
- ▶ Céphalées chroniques (maux de tête et migraine)
- ▶ Fibromyalgie
- ▶ Douleurs neuropathiques sévères et incapacitantes
- ▶ Syndrome douloureux régional complexe (SDRC)
- ▶ Zona avec douleurs sévères



## SERVICES OFFERTS

Notre mandat est de permettre aux personnes souffrant de douleurs chroniques et à leurs proches un accès facile aux services de deuxième ligne spécialisés en douleur chronique.

Voici les traitements qui peuvent être offerts :

- ▶ Interventions pharmacologiques
- ▶ Interventions de nature unimodale (ex. : infiltration, bloc thérapeutique, suivi de thérapie neurostimulation, neuromodulation)
- ▶ Traitement de la migraine chronique ou du syndrome myofascial à l'aide du Botox®
- ▶ Groupe de gestion de l'énergie

## OBJECTIFS

Nous nous engageons à offrir un service spécialisé en douleur, impliquant une approche biopsychosociale à caractère interdisciplinaire.

- ▶ En fixant des objectifs réalistes liés à vos attentes;
- ▶ En offrant du soutien dans votre démarche d'acceptation de la douleur et d'autogestion des symptômes douloureux en donnant les outils nécessaires pour que vous puissiez en faire l'application dans la vie quotidienne.

## NOTRE ÉQUIPE

L'approche interdisciplinaire consiste à vous offrir des soins de qualité basés sur une approche thérapeutique globale, ce qui implique un accès à divers professionnels de la santé spécialisés en douleur chronique selon vos besoins :

- ▶ Médecin (algologue, neurologue, omnipraticien)
- ▶ Infirmière clinicienne
- ▶ Ergothérapeute
- ▶ Psychologue
- ▶ Anesthésiologiste

