

QUAND DOIT-ON SE LAVER LES MAINS?

- Après être allé à la toilette
- Avant et après avoir donné des soins à la personne porteuse
- Après un contact avec du sang ou des liquides biologiques (urine, selles ou une plaie)
- Avant de préparer, de toucher, de servir des aliments ou de manger
- Avant la prise d'un médicament
- Après tout contact avec un environnement contaminé par les selles, les urines ou le pus d'une plaie provenant d'une personne porteuse
- Après s'être mouché, avoir toussé ou avoir éternué dans vos mains



SI J'AI DES QUESTIONS, À QUI DOIS-JE M'ADRESSER?

Vous pouvez joindre l'équipe en prévention et en contrôle des infections du lundi au vendredi entre 8 h et 16 h :

- **Haute-Côte-Nord** : 418 233-2931, poste 232229
- **Manicouagan** : 418 589-3701, poste 302545 ou 302818
- **Port-Cartier** : 418 766-2572, poste 452404
- **Sept-Îles** : 418 962-9761, poste 452566 ou 452598
- **Minganie et Caniapiscau** : 418 538-2212, poste 542411
- **Basse-Côte-Nord** : 418 461-2144

www.cisss-cotenord.gouv.qc.ca

Centre intégré
de santé
et de services sociaux
de la Côte-Nord

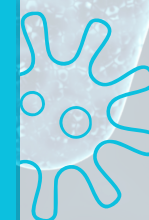
Québec



INFORMATION À L'USAGER SUR LA BACTÉRIE MULTIRÉSISTANTE

ENTÉROBACTÉRIES PRODUCTRICES DE CARBAPÉNÉMASES (EPC)

**DIRECTION
DES SOINS INFIRMIERS**
PRÉVENTION ET CONTRÔLE DES INFECTIONS



Québec



QUE SONT LES ENTÉROBACTÉRIES PRODUCTRICES DE CARBAPÉNÉMASES (EPC)?

Les entérobactéries sont des bactéries présentes normalement dans les intestins et les selles des personnes en bonne santé. Elles font partie de la flore intestinale. Parfois, elles peuvent causer des infections telles qu’une pneumonie, une infection urinaire, du sang ou de plaies. Ces infections sont traitées avec des antibiotiques.

Parfois, à la suite de nombreux traitements antibiotiques ou d’un séjour en centre hospitalier, ces bactéries peuvent devenir résistantes à de nombreux antibiotiques, dont les carbapénèmes : on parle alors des EPC.

COMMENT PEUT-ON DÉTECTER LES EPC?

Un prélèvement au niveau rectal ou un échantillon de selles est analysé au laboratoire et permet de détecter la présence de la bactérie. Si elle est présente, vous êtes considéré comme étant porteur (colonisé), mais celle-ci ne vous rendra pas malade. Par contre, si l’on retrouve la bactérie dans le sang, les sécrétions respiratoires ou une plaie, on dira que vous êtes infecté. Un traitement spécifique est donc requis. Il est important d’effectuer des dépistages lors d’une hospitalisation, car ils nous permettent de prendre les précautions nécessaires pour réduire la transmission dans nos milieux de soins.

COMMENT SE TRANSMETTENT-ELLES DANS NOS MILIEUX DE SOINS?

La transmission se fait par contact direct avec une personne porteuse ou infectée, mais aussi par contact indirect avec un environnement contaminé. Elle peut également se faire par l’intermédiaire d’un professionnel de la santé n’ayant pas effectué le lavage des mains ou par du matériel contaminé.

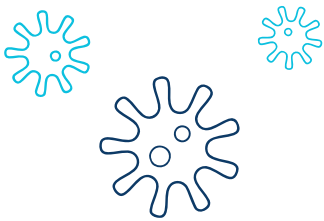
Les personnes hospitalisées sont plus à risque d’être contaminées, parce que leur système de défense est affaibli. La prise d’antibiotiques ainsi que certains soins sont aussi des facteurs importants qui peuvent augmenter le risque de développer des EPC.

QUELLES MESURES SONT PRISES POUR PRÉVENIR LA TRANSMISSION?

L’hygiène des mains est la mesure de prévention la plus importante, tant pour le personnel que pour les visiteurs et les usagers. La désinfection du matériel entre chaque usager fait également partie des mesures préventives.

Lorsqu’un usager est porteur ou présumé porteur, les mesures suivantes sont mises en place lors d’hospitalisation :

- Chambre individuelle
- Le port de blouse et des gants par le personnel, mais aussi par les visiteurs
- Augmentation du nombre de désinfections de la chambre dans une journée
- Matériel dédié à l’usager



SI JE REÇOIS DES SOINS À DOMICILE?

Le personnel soignant devra prendre des mesures particulières telles que :

- Se laver les mains régulièrement
- Porter la blouse et les gants lorsque requis par le professionnel de la santé
- Désinfecter le matériel utilisé
- Planifier votre rendez-vous en fin de tournée, si possible

COMMENT PRÉVENIR LA TRANSMISSION DES EPC À LA MAISON?

Pour les personnes en bonne santé, ces bactéries ne présentent pas de danger. Il n’y a pas de précaution particulière à prendre lorsque la personne retourne à la maison. Cependant, il est recommandé de prendre un bain ou une douche tous les jours afin de diminuer le risque de transmission. Le lavage des mains demeure le meilleur moyen de prévenir la transmission d’infection autant à domicile qu’en milieu de soins.

