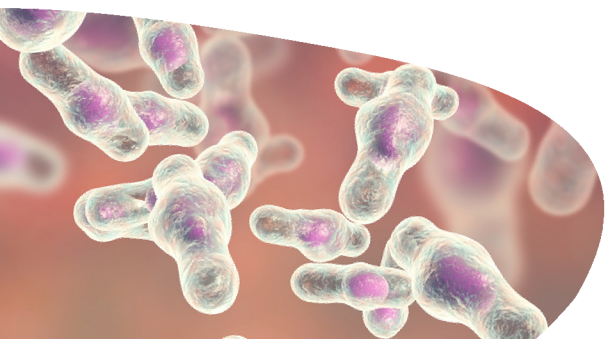


QUAND DOIT-ON SE LAVER LES MAINS AVEC DE L'EAU ET DU SAVON ?

- Après être allé à la toilette
- Avant et après avoir donné des soins à la personne infectée par le *C. difficile*
- Après un contact avec du sang ou des liquides biologiques (urine, des selles ou une plaie)
- Avant de préparer, de toucher, de servir des aliments ou de manger
- Avant la prise d'un médicament
- Après tout contact avec l'environnement de la personne malade
- Lorsque les mains sont visiblement souillées

Il demeure une bonne pratique d'effectuer l'hygiène des mains:

- Après s'être mouché, avoir toussé ou avoir éternué dans vos mains
- En entrant et en sortant d'un milieu de soins



SI J'AI DES QUESTIONS, À QUI DOIS-JE M'ADRESSER?

Vous pouvez joindre l'équipe en prévention et en contrôle des infections du lundi au vendredi entre 8 h et 16 h :

- **Haute-Côte-Nord** : 418 233-2931, poste 232229
- **Manicouagan** : 418 589-3701, poste 302545 ou 302818
- **Port-Cartier** : 418 766-2572, poste 452404
- **Sept-Îles** : 418 962-9761, poste 452566 ou 452598
- **Minganie** : 418 538-2212, poste 542411
- **Basse-Côte-Nord** : 418 461-2144

www.cisss-cotenord.gouv.qc.ca

Centre intégré
de santé
et de services sociaux
de la Côte-Nord

Québec



INFORMATION À L'USAGER SUR LE CLOSTRIDIODES DIFFICILE (C. DIFFICILE)

**DIRECTION
DES SOINS INFIRMIERS**
PRÉVENTION ET CONTRÔLE DES INFECTIONS



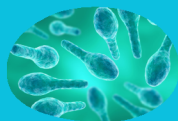
Québec



QU'EST-CE QUE LE C. DIFFICILE?

Le *Clostridioides difficile* communément appelé le *C. difficile*, est une bactérie qui a la capacité de survivre plusieurs mois dans l'environnement. Certaines personnes peuvent être porteuses de la bactérie dans l'intestin sans avoir de problème de santé. Elle cohabite avec les bactéries normale de l'intestin et ne nécessite aucun traitement.

Lors d'un déséquilibre de la flore intestinale normale (par exemple lors de la prise d'antibiotiques), la bactérie peut se multiplier et produire une toxine qui entraîne des diarrhées parfois sévères. Outre les diarrhées, les symptômes associés à une infection à *C. difficile* sont la fièvre et les douleurs abdominales. La diarrhée à *C. difficile* se traite avec la prise d'un antibiotique spécifique. Il n'est pas nécessaire de faire un examen de contrôle si les diarrhées cessent avec le traitement. Si les symptômes persistent ou recommencent dans les semaines suivantes, il est recommandé de consulter un médecin.



COMMENT PEUT-ON DÉTECTER LE C. DIFFICILE?

Un échantillon de selles est analysé au laboratoire et permet de détecter la présence de la bactérie et des toxines qui provoquent les diarrhées.

COMMENT LE C. DIFFICILE SE TRANSMET-IL DANS NOS MILIEUX DE SOINS?

La transmission se fait par contact direct avec une personne infectée, mais aussi par contact indirect avec un environnement contaminé. Elle peut également se faire par l'intermédiaire d'un professionnel de la santé n'ayant pas effectué le lavage des mains (à l'eau et au savon) ou par du matériel contaminé.

Les personnes hospitalisées sont plus à risque d'être contaminées, parce que leur système de défense est affaibli. La prise d'antibiotiques est aussi un des facteurs importants qui peuvent augmenter le risque de développer une diarrhée à *C. difficile*.

QUELLES MESURES SONT PRISES POUR PRÉVENIR LA TRANSMISSION?

L'hygiène des mains à l'eau et au savon est la mesure de prévention la plus importante, tant pour le personnel que pour les visiteurs et les usagers. La désinfection avec une solution chlorée du matériel utilisé et de l'environnement fait également partie des mesures préventives.

Lorsqu'un usager est infecté au *C. difficile* ou suspecté de l'être, les mesures suivantes sont mises en place lors d'hospitalisation:

- Chambre individuelle
- Le port de blouse et de gants par le personnel, mais aussi par les visiteurs
- Augmentation du nombre de désinfections de la chambre dans une journée
- Matériel dédié à l'usager

SI JE REÇOIS DES SOINS À DOMICILE?

Le personnel soignant devra prendre des mesures particulières telles que:

- Se laver les mains avec de l'eau et du savon
- Porter la blouse et les gants lorsque requis
- Désinfecter le matériel utilisé avec des lingettes au chlore
- Planifier votre rendez-vous en fin de tournée, si possible

COMMENT PRÉVENIR LA TRANSMISSION DU C. DIFFICILE À LA MAISON?

Le lavage des mains avec de l'eau et du savon demeure le meilleur moyen de prévenir la transmission d'infection autant à domicile qu'en milieu de soins. Lorsque la personne retourne à la maison, il est recommandé d'appliquer les pratiques d'hygiène de base. Les surfaces fréquemment touchées et la salle de bain doivent être nettoyées et désinfectées avec une solution chlorée (1 partie d'eau de javel diluée dans 9 parties d'eau). Il est conseillé de prendre un bain ou une douche tous les jours afin de diminuer le risque de transmission. Le lavage des vêtements et de la vaisselle peut s'effectuer normalement. S'il y a lieu, les pansements souillés doivent être jetés immédiatement à la poubelle.

